

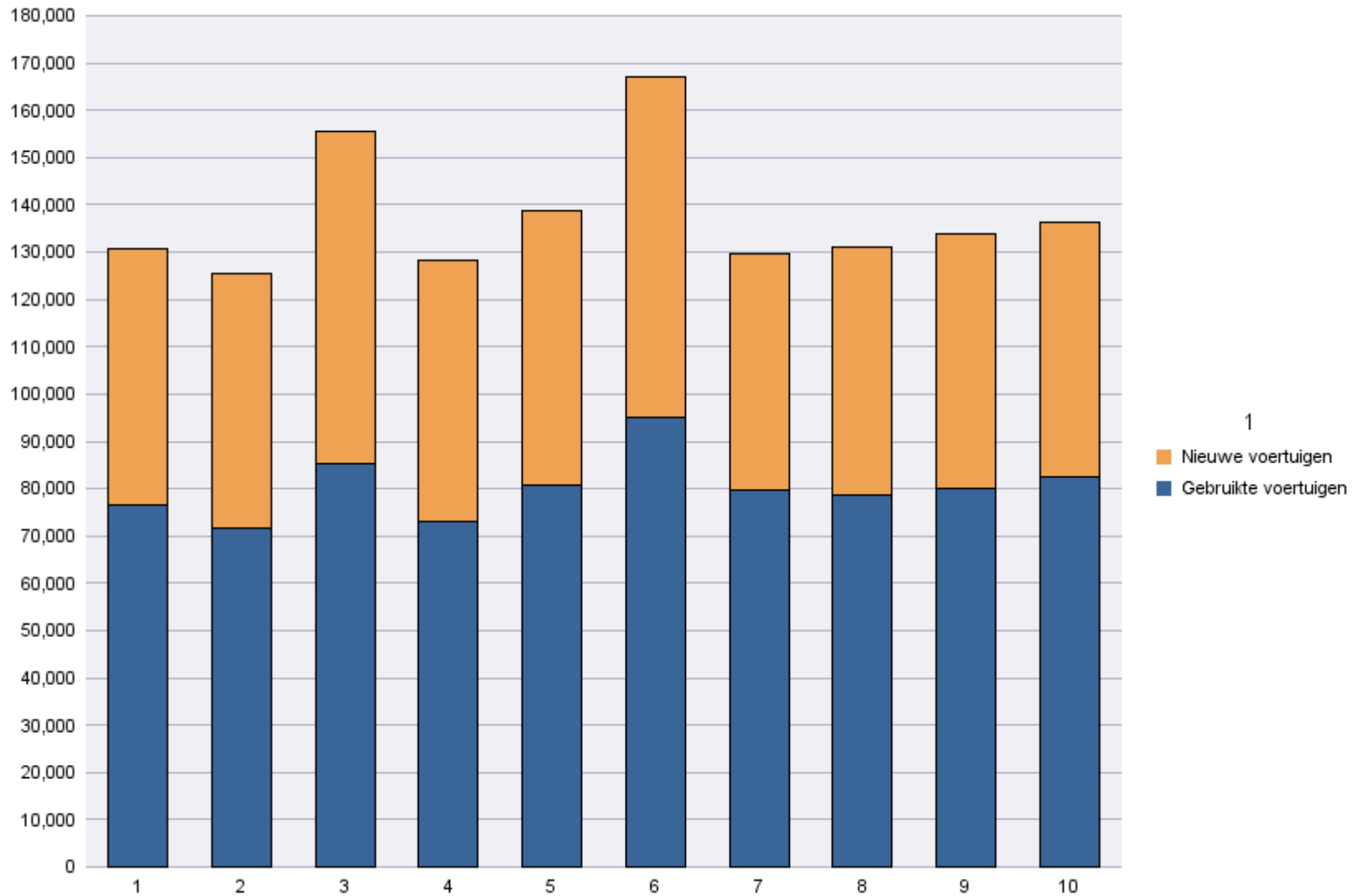
## Inschrijvingen per Type Inschrijving

**Periode van inschrijving: 01/10/2023 - 31/10/2023**

	Gebruikte voertuigen	Nieuwe voertuigen	Totaal
<b>Bestaande nummerplaat</b>	27,544	11,070	<b>38,614</b>
<b>Nieuwe nummerplaat</b>	54,890	42,771	<b>97,661</b>
<b>Totaal</b>	<b>82,434</b>	<b>53,841</b>	<b>136,275</b>

**Periode van inschrijving: 01/01/2023 - 31/10/2023**

	Gebruikte voertuigen	Nieuwe voertuigen	Totaal
<b>Bestaande nummerplaat</b>	266,044	123,593	<b>389,637</b>
<b>Nieuwe nummerplaat</b>	537,172	449,665	<b>986,837</b>
<b>Totaal</b>	<b>803,216</b>	<b>573,258</b>	<b>1,376,474</b>



## Inschrijvingen per Soort Voertuig

Periode van inschrijving: 01/10/2023 - 31/10/2023

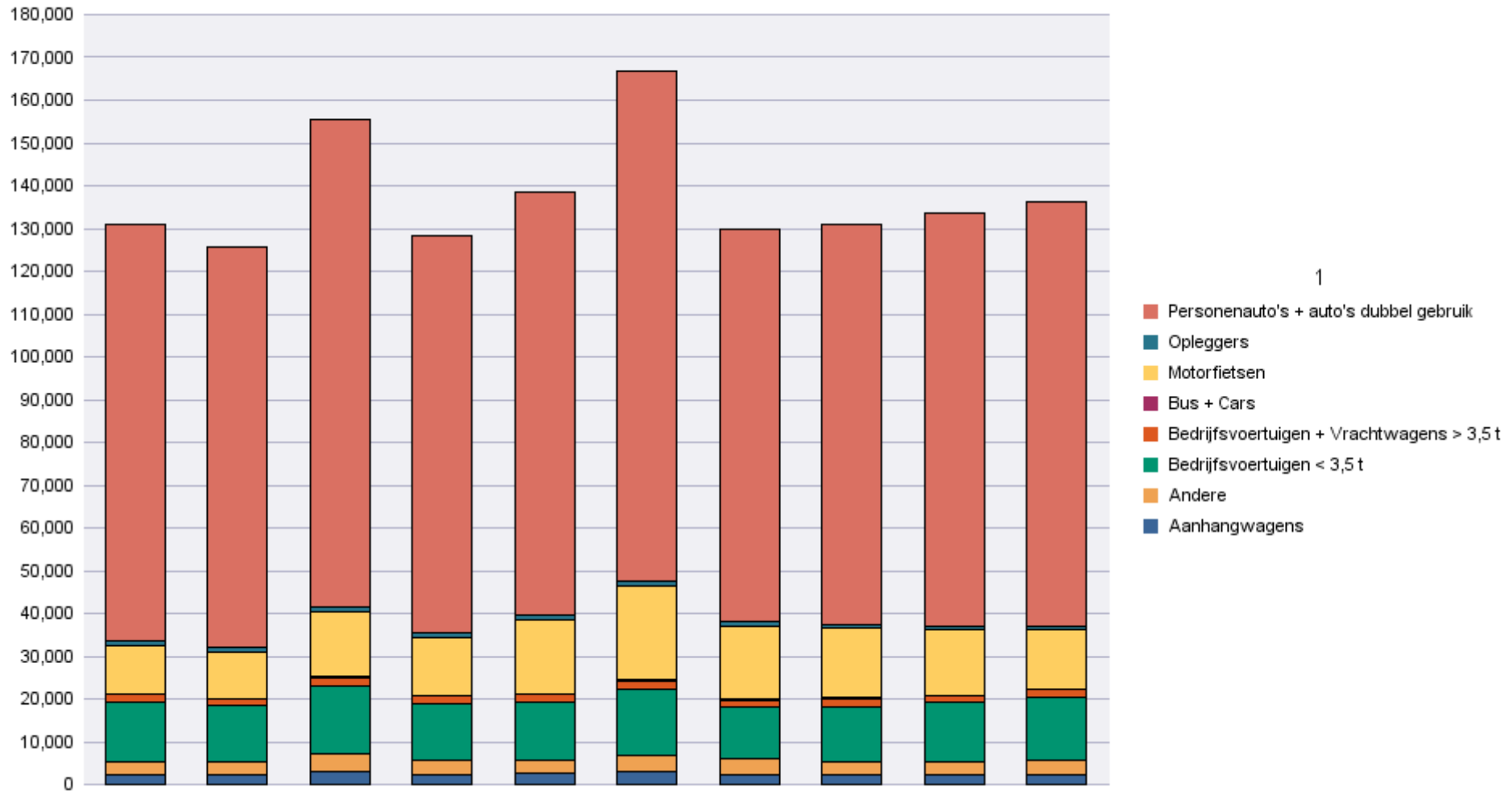
	Aanhangwagens	Andere	Bedrijfsvoertuigen < 3,5 t	Bedrijfsvoertuigen + Vrachtwagens > 3,5 t	Bus + Cars	Motorfietsen	Opleggers	Personenauto's + auto's dubbel gebruik	Totaal
<b>Bestaande nummerplaat</b>	195	423	2,737	85	5	2,710	15	32,444	<b>38,614</b>
<b>Nieuwe nummerplaat</b>	2,186	2,675	12,320	1,540	125	11,096	1,019	66,700	<b>97,661</b>
<b>Totaal</b>	<b>2,381</b>	<b>3,098</b>	<b>15,057</b>	<b>1,625</b>	<b>130</b>	<b>13,806</b>	<b>1,034</b>	<b>99,144</b>	<b>136,275</b>

	Aanhangwagens	Andere	Bedrijfsvoertuigen < 3,5 t	Bedrijfsvoertuigen + Vrachtwagens > 3,5 t	Bus + Cars	Motorfietsen	Opleggers	Personenauto's + auto's dubbel gebruik	Totaal
<b>Schrappingen van nummerplaat</b>	1,352	1,534	7,610	1,183	123	8,807	586	53,450	<b>74,645</b>

Periode van inschrijving: 01/01/2023 - 31/10/2023

	Aanhangwagens	Andere	Bedrijfsvoertuigen < 3,5 t	Bedrijfsvoertuigen + Vrachtwagens > 3,5 t	Bus + Cars	Motorfietsen	Opleggers	Personenauto's + auto's dubbel gebruik	Totaal
<b>Bestaande nummerplaat</b>	1,826	4,290	26,495	918	49	28,401	152	327,506	<b>389,637</b>
<b>Nieuwe nummerplaat</b>	22,577	28,934	113,125	16,296	1,476	124,787	9,728	669,914	<b>986,837</b>
<b>Totaal</b>	<b>24,403</b>	<b>33,224</b>	<b>139,620</b>	<b>17,214</b>	<b>1,525</b>	<b>153,188</b>	<b>9,880</b>	<b>997,420</b>	<b>#####</b>
	Aanhangwagens	Andere	Bedrijfsvoertuigen < 3,5 t	Bedrijfsvoertuigen + Vrachtwagens > 3,5 t	Bus + Cars	Motorfietsen	Opleggers	Personenauto's + auto's dubbel gebruik	Totaal
<b>Schrapingen van nummerplaat</b>	13,230	14,530	70,758	12,196	1,093	81,876	5,820	478,437	<b>677,940</b>

# Immatriculations / # Inschrijvingen



## Inschrijvingen per Brandstof

Periode van inschrijving: 01/10/2023 - 31/10/2023

	AARDGAS (CNG)	ANDEREN	BENZINE	BENZINE + CNG	BENZINE + ELEKTR.	Benzine + Elektr + LPG	BIODIESEL	BIO-ETHANOL	ELEKTRICITEIT	ELEKTRICITEIT + LPG	GASOLIE	GASOLIE + ELEKTR.	GASOLIE + LPG	LNG	LNG + CNG	LNG + GASOLIE
<b>Bestaande nummerplaat</b>	26		18,654	26	5,884		1	1	1,382		11,663	480				
<b>Nieuwe nummerplaat</b>	57	2	37,857	52	15,035		2	1	11,768	2	27,832	1,032	1	1	2	
<b>Totaal</b>	<b>83</b>	<b>2</b>	<b>56,511</b>	<b>78</b>	<b>20,919</b>		<b>3</b>	<b>2</b>	<b>13,150</b>	<b>2</b>	<b>39,495</b>	<b>1,512</b>	<b>1</b>	<b>1</b>	<b>2</b>	

	AARDGAS (CNG)	ANDEREN	BENZINE	BENZINE + CNG	BENZINE + ELEKTR.	Benzine + Elektr + LPG	BIODIESEL	BIO-ETHANOL	ELEKTRICITEIT	ELEKTRICITEIT + LPG	GASOLIE	GASOLIE + ELEKTR.	GASOLIE + LPG	LNG	LNG + CNG	LNG + GASOLIE
<b>Schrappingen van nummerplaat</b>	65	1	30,500	80	3,234			1	1,737	1	35,925	604	2	2		

	LPG + BENZINE	MENGSMERING	WATERST. + ELEKTR	WATERSTOF		Totaal
Bestaande nummerplaat	227	48			222	38,614
Nieuwe nummerplaat	345	289			3,383	97,661
<b>Totaal</b>	<b>572</b>	<b>337</b>			<b>3,605</b>	<b>136,275</b>

	LPG + BENZINE	MENGSMERING	WATERST. + ELEKTR	WATERSTOF		Totaal
Schrappingen van nummerplaat	246	209			2,038	74,645

Periode van inschrijving: 01/01/2023 - 31/10/2023

	AARDGAS (CNG)	ANDEREN	BENZINE	BENZINE + CNG	BENZINE + ELEKTR.	Benzine + Elektr + LPG	BIODIESEL	BIO-ETHANOL	ELEKTRICITEIT	ELEKTRICITEIT + LPG	GASOLIE	GASOLIE + ELEKTR.	GASOLIE + LPG	LNG	LNG + CNG
<b>Bestaande nummerplaat</b>	256	11	191,016	219	54,718	1	4	5	11,713	4	121,580	5,008	1		
<b>Nieuwe nummerplaat</b>	673	56	396,716	406	141,530	1	6	8	106,085	9	287,389	12,343	3	11	2
<b>Totaal</b>	<b>929</b>	<b>67</b>	<b>587,732</b>	<b>625</b>	<b>196,248</b>	<b>2</b>	<b>10</b>	<b>13</b>	<b>117,798</b>	<b>13</b>	<b>408,969</b>	<b>17,351</b>	<b>4</b>	<b>11</b>	<b>2</b>

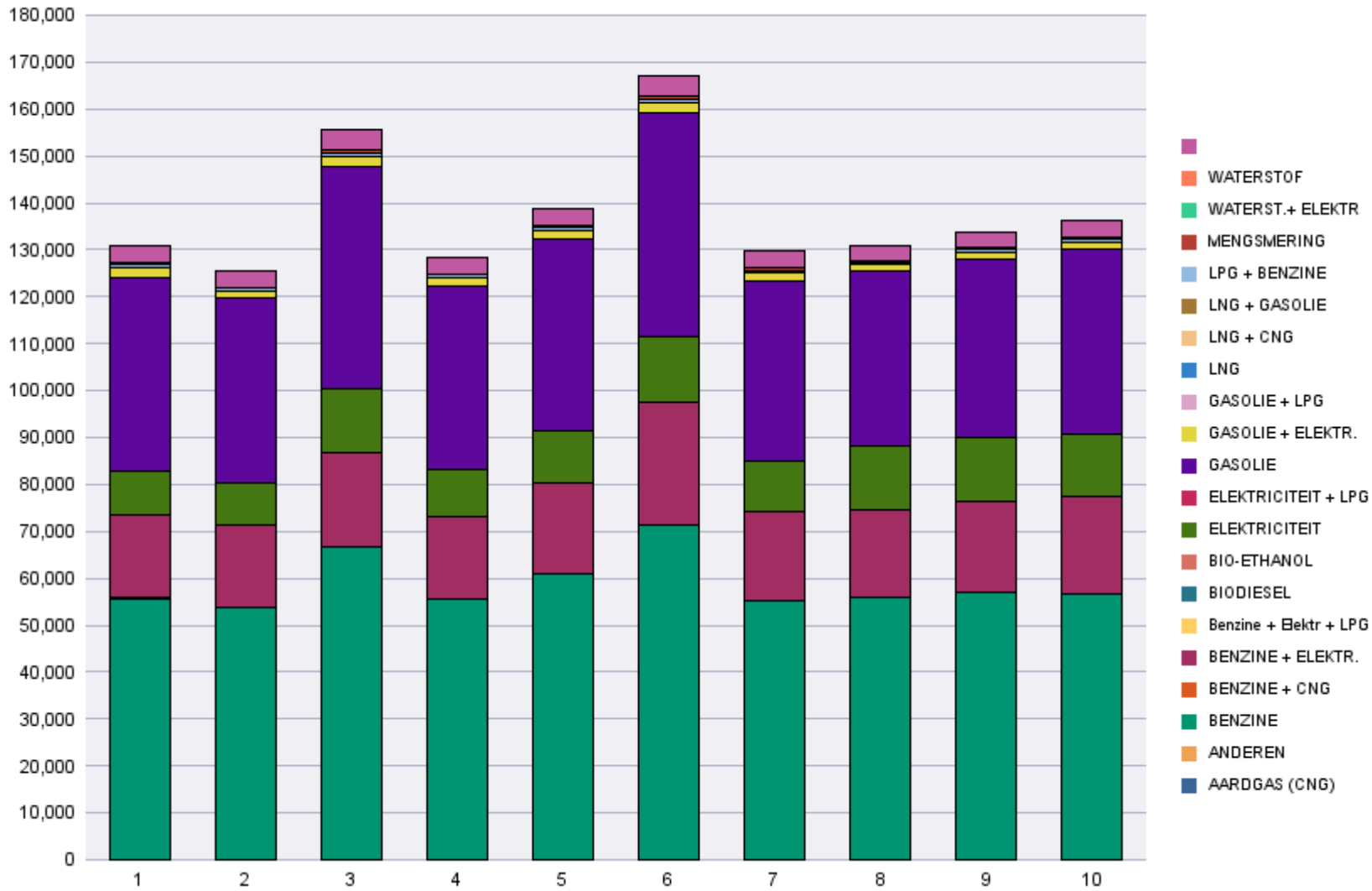
	AARDGAS (CNG)	ANDEREN	BENZINE	BENZINE + CNG	BENZINE + ELEKTR.	Benzine + Elektr + LPG	BIODIESEL	BIO-ETHANOL	ELEKTRICITEIT	ELEKTRICITEIT + LPG	GASOLIE	GASOLIE + ELEKTR.	GASOLIE + LPG	LNG	LNG + CNG
<b>Schrappingen van nummerplaat</b>	1,054	42	275,449	738	27,478		1	8	15,959	1	328,576	4,234	4	14	



	LNG + GASOLIE	LPG + BENZINE	MENGSMERING	WATERST. + ELEKTR	WATERSTOF		Totaal
Bestaande nummerplaat		2,518	468			2,115	389,637
Nieuwe nummerplaat	34	3,679	3,548	2	3	34,333	986,837
<b>Totaal</b>	<b>34</b>	<b>6,197</b>	<b>4,016</b>	<b>2</b>	<b>3</b>	<b>36,448</b>	<b>#####</b>

	LNG + GASOLIE	LPG + BENZINE	MENGSMERING	WATERST. + ELEKTR	WATERSTOF		Totaal
Schrappingen van nummerplaat		2,379	1,941	2	1	20,059	677,940

# Immatriculations / # Inschrijvingen





## Inschrijvingen per Cilinderinhoud

Periode van inschrijving: 01/10/2023 - 31/10/2023

	0 < cc <= 1100	1100 < cc <= 1300	1300 < cc <= 1600	1600 < cc <= 2000	2000 < cc	Zonder cilinder	Totaal
<b>Bestaande nummerplaat</b>	7,541	4,815	13,766	7,807	2,958	1,727	<b>38,614</b>
<b>Nieuwe nummerplaat</b>	17,155	10,139	26,594	16,661	10,965	16,147	<b>97,661</b>
<b>Totaal</b>	<b>24,696</b>	<b>14,954</b>	<b>40,360</b>	<b>24,468</b>	<b>13,923</b>	<b>17,874</b>	<b>136,275</b>

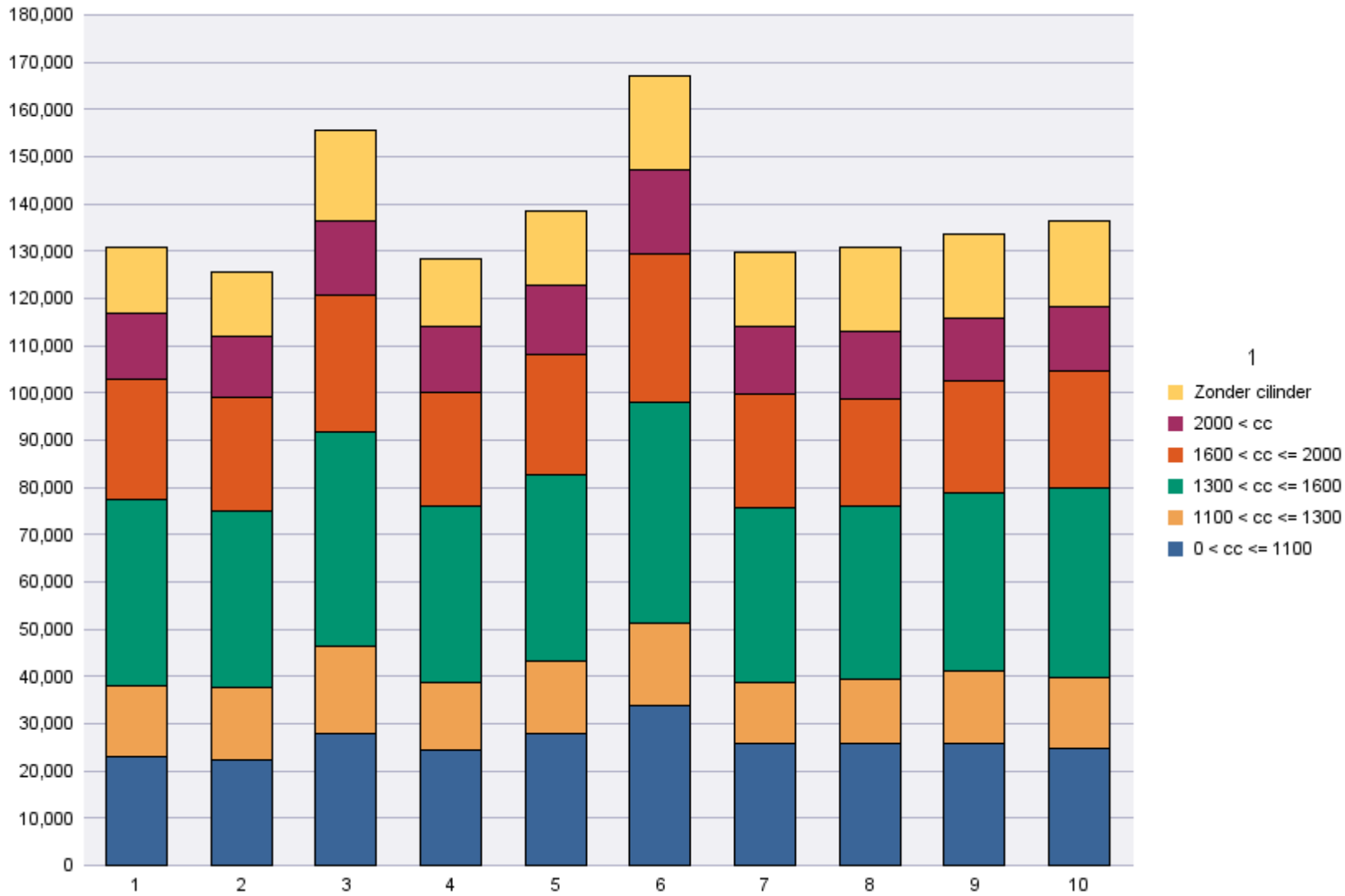
	0 < cc <= 1100	1100 < cc <= 1300	1300 < cc <= 1600	1600 < cc <= 2000	2000 < cc	Zonder cilinder	Totaal
<b>Schrappingen van nummerplaat</b>	12,490	7,790	23,102	16,604	9,767	4,892	<b>74,645</b>

Periode van inschrijving: 01/01/2023 - 31/10/2023

	0 < cc <= 1100	1100 < cc <= 1300	1300 < cc <= 1600	1600 < cc <= 2000	2000 < cc	Zonder cilinder	Totaal
<b>Bestaande nummerplaat</b>	75,258	51,016	137,220	79,679	31,325	15,139	<b>389,637</b>
<b>Nieuwe nummerplaat</b>	186,232	101,979	259,337	175,333	112,818	151,138	<b>986,837</b>
<b>Totaal</b>	<b>261,490</b>	<b>152,995</b>	<b>396,557</b>	<b>255,012</b>	<b>144,143</b>	<b>166,277</b>	<b>#####</b>

	0 < cc <= 1100	1100 < cc <= 1300	1300 < cc <= 1600	1600 < cc <= 2000	2000 < cc	Zonder cilinder	Totaal
<b>Schrappingen van nummerplaat</b>	112,502	74,984	207,355	147,872	87,541	47,686	<b>677,940</b>

# Immatriculations / # Inschrijvingen"



## Inschrijvingen per natuurlijk of rechtspersoon

Periode van inschrijving: 01/10/2023 - 31/10/2023

	Natuurlijke personen en Rechtspersonen zonder BTW	Rechtspersonen met BTW	Totaal
Bestaande nummerplaat	34,048	4,566	38,614
Nieuwe nummerplaat	53,354	44,307	97,661
<b>Totaal</b>	<b>87,402</b>	<b>48,873</b>	<b>136,275</b>

	Natuurlijke personen en Rechtspersonen zonder BTW	Rechtspersonen met BTW	Totaal
Schrappingen van nummerplaat	43,836	30,809	74,645

Periode van inschrijving: 01/01/2023 - 31/10/2023

	Natuurlijke personen en Rechtspersonen zonder BTW	Rechtspersonen met BTW	Totaal
<b>Bestaande nummerplaat</b>	342,396	47,241	<b>389,637</b>
<b>Nieuwe nummerplaat</b>	532,821	454,016	<b>986,837</b>
<b>Totaal</b>	<b>875,217</b>	<b>501,257</b>	<b>1,376,474</b>

	Natuurlijke personen en Rechtspersonen zonder BTW	Rechtspersonen met BTW	Totaal
<b>Schrappingen van nummerplaat</b>	410,057	267,883	<b>677,940</b>



# Immatriculations / # Inschrijvingen

