

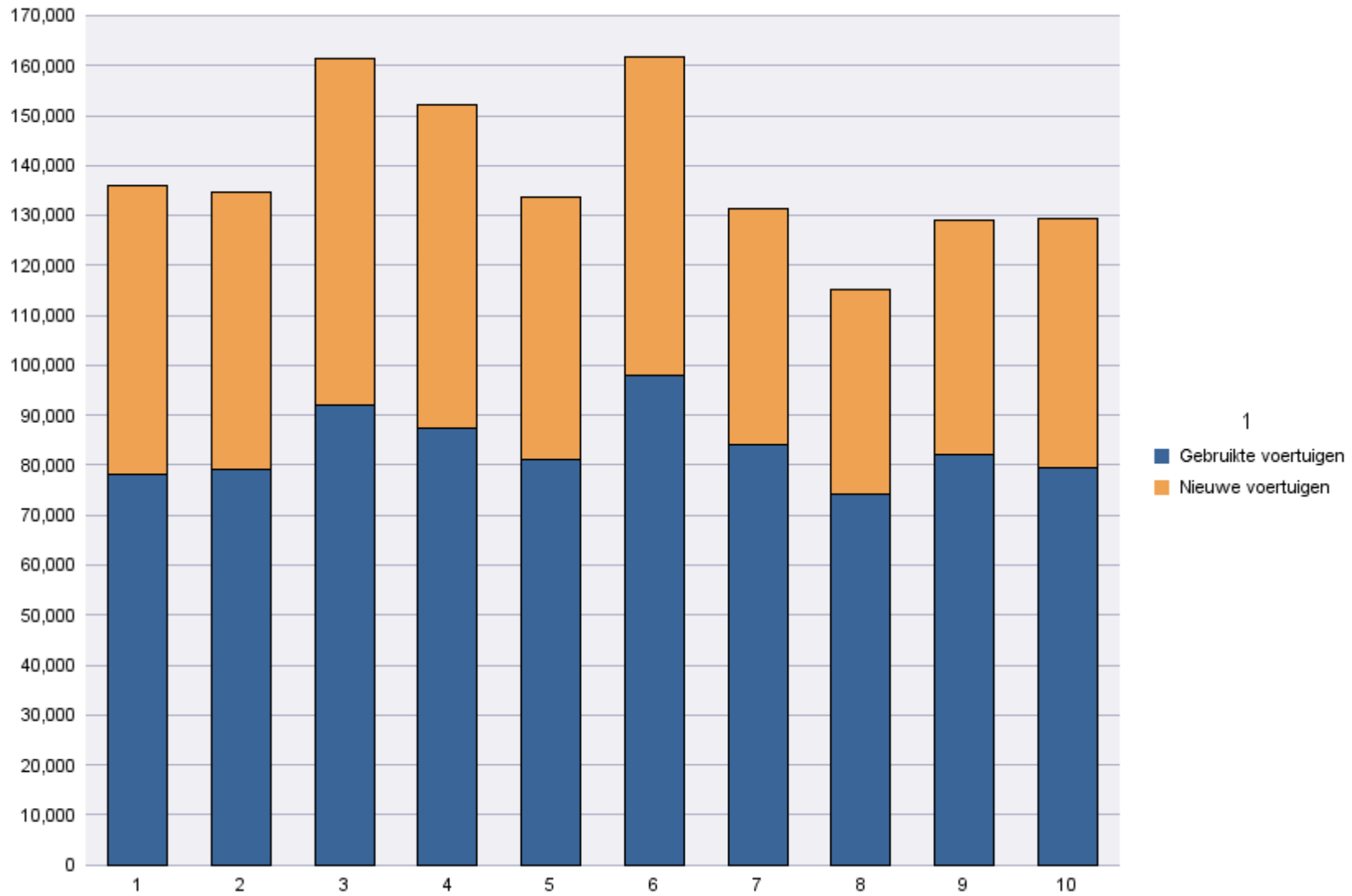
## Inschrijvingen per Type Inschrijving

Periode van inschrijving: 01/10/2015 - 31/10/2015

	Gebruikte voertuigen	Nieuwe voertuigen	Totaal
Bestaande nummerplaat	22,411	11,033	33,444
Nieuwe nummerplaat	57,153	38,701	95,854
<b>Totaal</b>	<b>79,564</b>	<b>49,734</b>	<b>129,298</b>

Periode van inschrijving: 01/01/2015 - 31/10/2015

	Gebruikte voertuigen	Nieuwe voertuigen	Totaal
Bestaande nummerplaat	212,571	115,455	328,026
Nieuwe nummerplaat	623,274	434,056	1,057,330
<b>Totaal</b>	<b>835,845</b>	<b>549,511</b>	<b>1,385,356</b>



## Inschrijvingen per Soort Voertuig

Periode van inschrijving: 01/10/2015 - 31/10/2015

	Aanhangwagens	Andere	Bedrijfsvoertuigen < 3,5 t	Bedrijfsvoertuigen + Vrachtwagens > 3,5 t	Bus + Cars	Motorfietsen	Opleggers	Personenauto's + auto's dubbel gebruik		Totaal
<b>Bestaande nummerplaat</b>	46	266	2,850	95	4	668	2	29,513		<b>33,444</b>
<b>Nieuwe nummerplaat</b>	1,967	1,814	10,383	1,841	146	5,950	870	72,806	77	<b>95,854</b>
<b>Totaal</b>	<b>2,013</b>	<b>2,080</b>	<b>13,233</b>	<b>1,936</b>	<b>150</b>	<b>6,618</b>	<b>872</b>	<b>102,319</b>	<b>77</b>	<b>129,298</b>

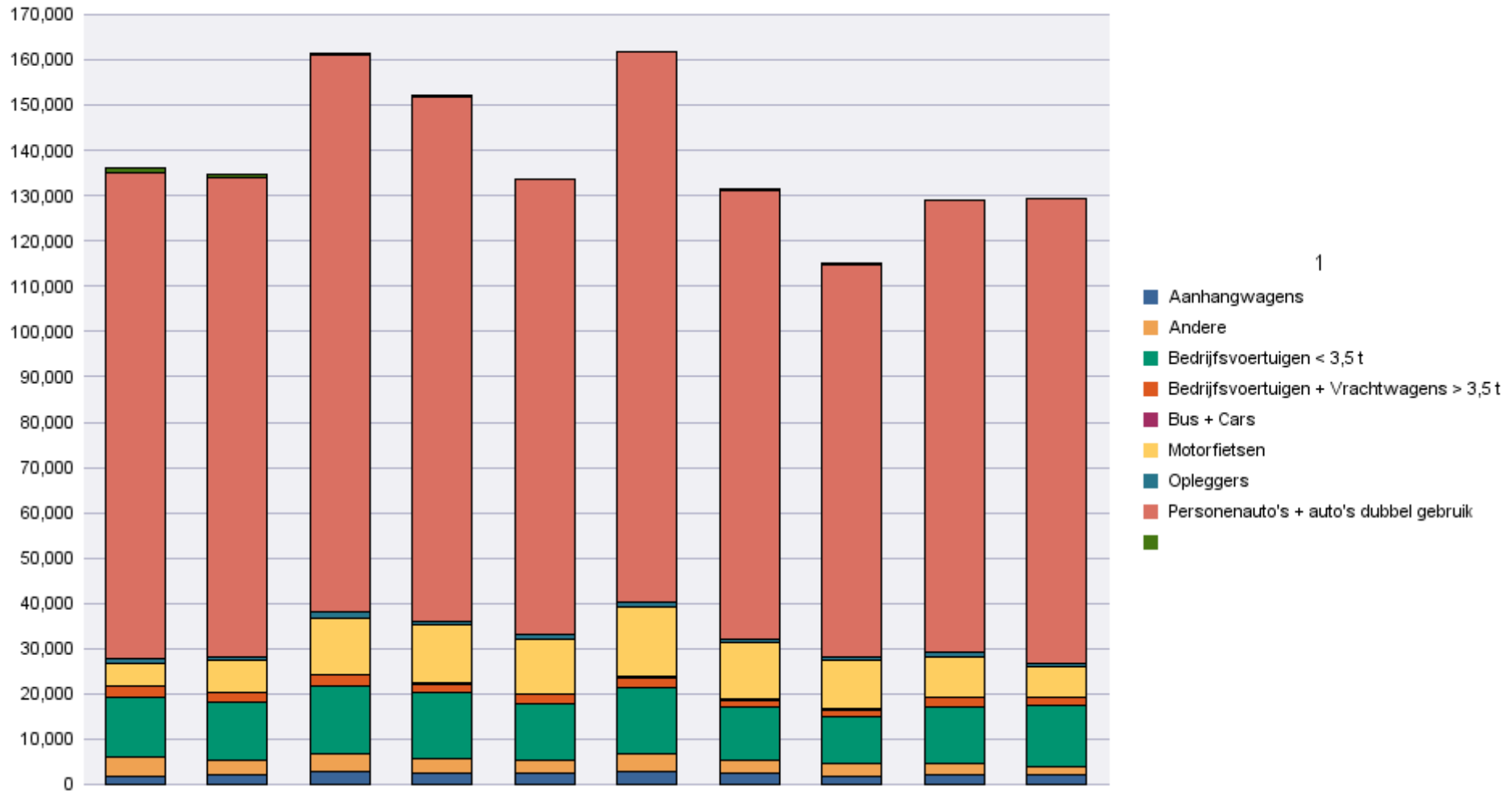
	Aanhangwagens	Andere	Bedrijfsvoertuigen < 3,5 t	Bedrijfsvoertuigen + Vrachtwagens > 3,5 t	Bus + Cars	Motorfietsen	Opleggers	Personenauto's + auto's dubbel gebruik		Totaal
<b>Schrappingen van nummerplaat</b>	1,240	1,128	5,606	1,276	63	5,603	474	48,050	20,145	<b>83,585</b>

Periode van inschrijving: 01/01/2015 - 31/10/2015

	Aanhangwagens	Andere	Bedrijfsvoertuigen < 3,5 t	Bedrijfsvoertuigen + Vrachtwagens > 3,5 t	Bus + Cars	Motorfietsen	Opleggers	Personenauto's + auto's dubbel gebruik		Totaal
<b>Bestaande nummerplaat</b>	279	3,283	26,877	949	60	5,270	29	291,279		<b>328,026</b>
<b>Nieuwe nummerplaat</b>	22,491	28,257	103,739	19,201	1,762	97,914	9,798	770,481	3,687	<b>1,057,330</b>
<b>Totaal</b>	<b>22,770</b>	<b>31,540</b>	<b>130,616</b>	<b>20,150</b>	<b>1,822</b>	<b>103,184</b>	<b>9,827</b>	<b>1,061,760</b>	<b>3,687</b>	<b>1,385,356</b>

	Aanhangwagens	Andere	Bedrijfsvoertuigen < 3,5 t	Bedrijfsvoertuigen + Vrachtwagens > 3,5 t	Bus + Cars	Motorfietsen	Opleggers	Personenauto's + auto's dubbel gebruik		Totaal
<b>Schrapingen van nummerplaat</b>	12,613	12,110	60,954	12,094	1,075	56,346	4,461	529,464	231,041	<b>920,158</b>

# Immatriculations / # Inschrijvingen



1

## Inschrijvingen per Brandstof

Periode van inschrijving: 01/10/2015 - 31/10/2015

	AARDGAS (CNG)	ANDEREN	BENZINE	BENZINE + CNG	BENZINE + ELEKTR.	BIO-ETHANOL	ELEKTRICITEIT	ELEKTRICITEIT + LPG	GASOLIE	GASOLIE + ELEKTR.	GASOLIE + LPG	LPG + BENZINE	MENGSMERING	WATERST. + ELEKTR.
<b>Bestaande nummerplaat</b>	1		10,893	2	279		11		21,995	53		152		
<b>Nieuwe nummerplaat</b>	31	2	34,172	53	677	1	218	1	57,037	212		362		1
<b>Totaal</b>	<b>32</b>	<b>2</b>	<b>45,065</b>	<b>55</b>	<b>956</b>	<b>1</b>	<b>229</b>	<b>1</b>	<b>79,032</b>	<b>265</b>		<b>514</b>		<b>1</b>

	AARDGAS (CNG)	ANDEREN	BENZINE	BENZINE + CNG	BENZINE + ELEKTR.	BIO-ETHANOL	ELEKTRICITEIT	ELEKTRICITEIT + LPG	GASOLIE	GASOLIE + ELEKTR.	GASOLIE + LPG	LPG + BENZINE	MENGSMERING	WATERST. + ELEKTR.
<b>Schrappingen van nummerplaat</b>	4	6	21,792	1	162	1	38		39,239	41		341		

		<b>Totaal</b>
Bestaande nummerplaat	58	33,444
Nieuwe nummerplaat	3,087	95,854
<b>Totaal</b>	<b>3,145</b>	<b>129,298</b>

		<b>Totaal</b>
Schrappingen van nummerplaat	21,960	83,585

Periode van inschrijving: 01/01/2015 - 31/10/2015

	AARDGAS (CNG)	ANDEREN	BENZINE	BENZINE + CNG	BENZINE + ELEKTR.	BIO-ETHANOL	ELEKTRICITEIT	ELEKTRICITEIT + LPG	GASOLIE	GASOLIE + ELEKTR.	GASOLIE + LPG	LPG + BENZINE	MENGSMERING	WATERST. + ELEKTR.
<b>Bestaande nummerplaat</b>	39	2	103,724	65	2,123		191	4	219,700	508		1,318		
<b>Nieuwe nummerplaat</b>	318	58	399,310	607	6,985	6	2,402	5	603,998	1,940	5	3,853	2	1
<b>Totaal</b>	<b>357</b>	<b>60</b>	<b>503,034</b>	<b>672</b>	<b>9,108</b>	<b>6</b>	<b>2,593</b>	<b>9</b>	<b>823,698</b>	<b>2,448</b>	<b>5</b>	<b>5,171</b>	<b>2</b>	<b>1</b>

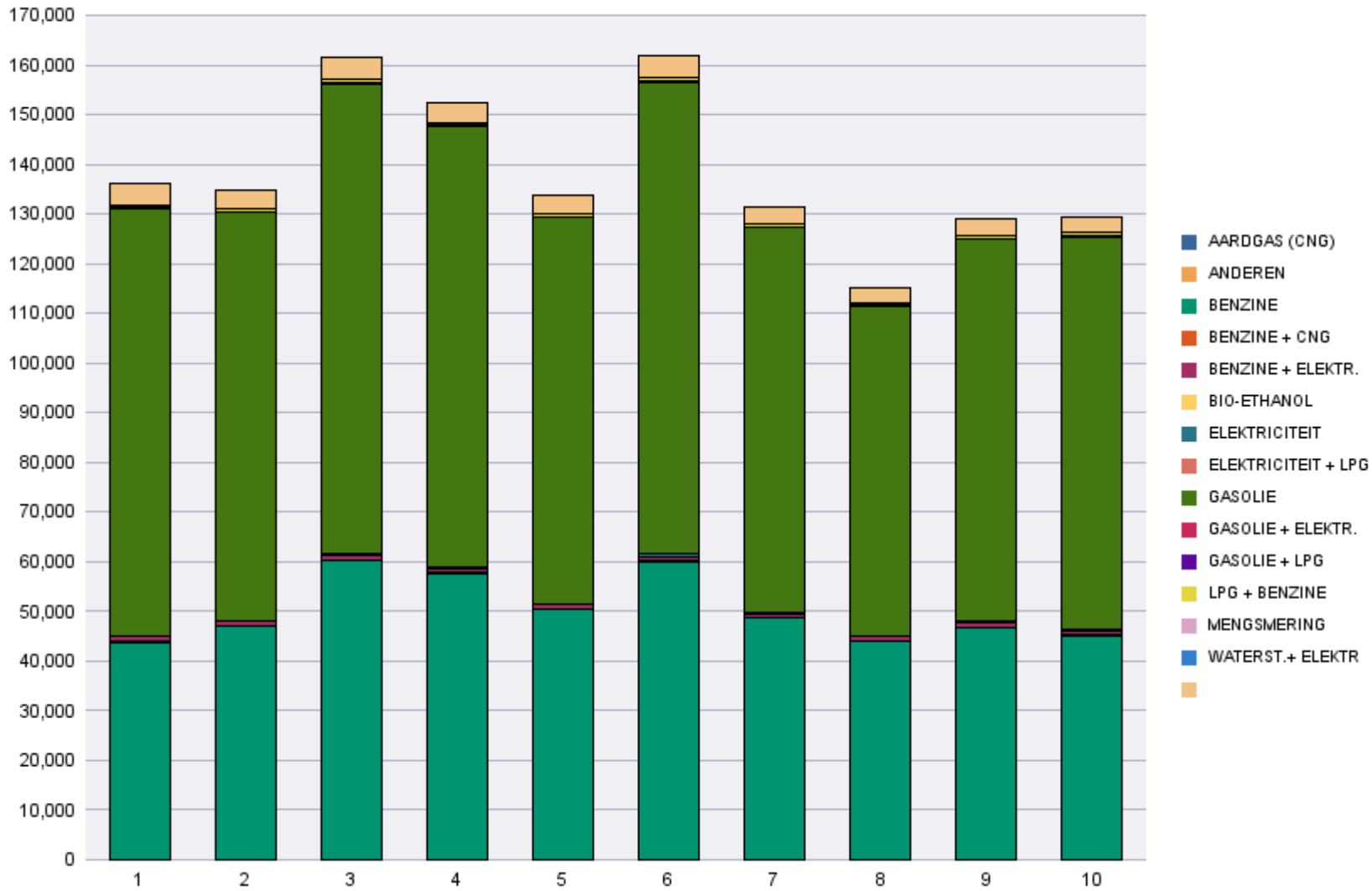
	AARDGAS (CNG)	ANDEREN	BENZINE	BENZINE + CNG	BENZINE + ELEKTR.	BIO-ETHANOL	ELEKTRICITEIT	ELEKTRICITEIT + LPG	GASOLIE	GASOLIE + ELEKTR.	GASOLIE + LPG	LPG + BENZINE	MENGSMERING	WATERST. + ELEKTR.
<b>Schrappingen van nummerplaat</b>	33	39	232,517	21	1,595	6	554	1	431,809	259	1	4,311		



		<b>Totaal</b>
<b>Bestaande nummerplaat</b>	352	<b>328,026</b>
<b>Nieuwe nummerplaat</b>	37,840	<b>1,057,330</b>
<b>Totaal</b>	<b>38,192</b>	<b>1,385,356</b>

		<b>Totaal</b>
<b>Schrappingen van nummerplaat</b>	249,012	<b>920,158</b>

# Immatriculations / # Inschrijvingen





## Inschrijvingen per Cilinderinhoud

Periode van inschrijving: 01/10/2015 - 31/10/2015

	0 < cc <= 1100	1100 < cc <= 1300	1300 < cc <= 1600	1600 < cc <= 2000	2000 < cc	Zonder cilinder	Totaal
<b>Bestaande nummerplaat</b>	2,271	4,449	11,873	10,106	4,209	536	<b>33,444</b>
<b>Nieuwe nummerplaat</b>	10,356	12,044	31,824	21,908	14,553	5,169	<b>95,854</b>
<b>Totaal</b>	<b>12,627</b>	<b>16,493</b>	<b>43,697</b>	<b>32,014</b>	<b>18,762</b>	<b>5,705</b>	<b>129,298</b>

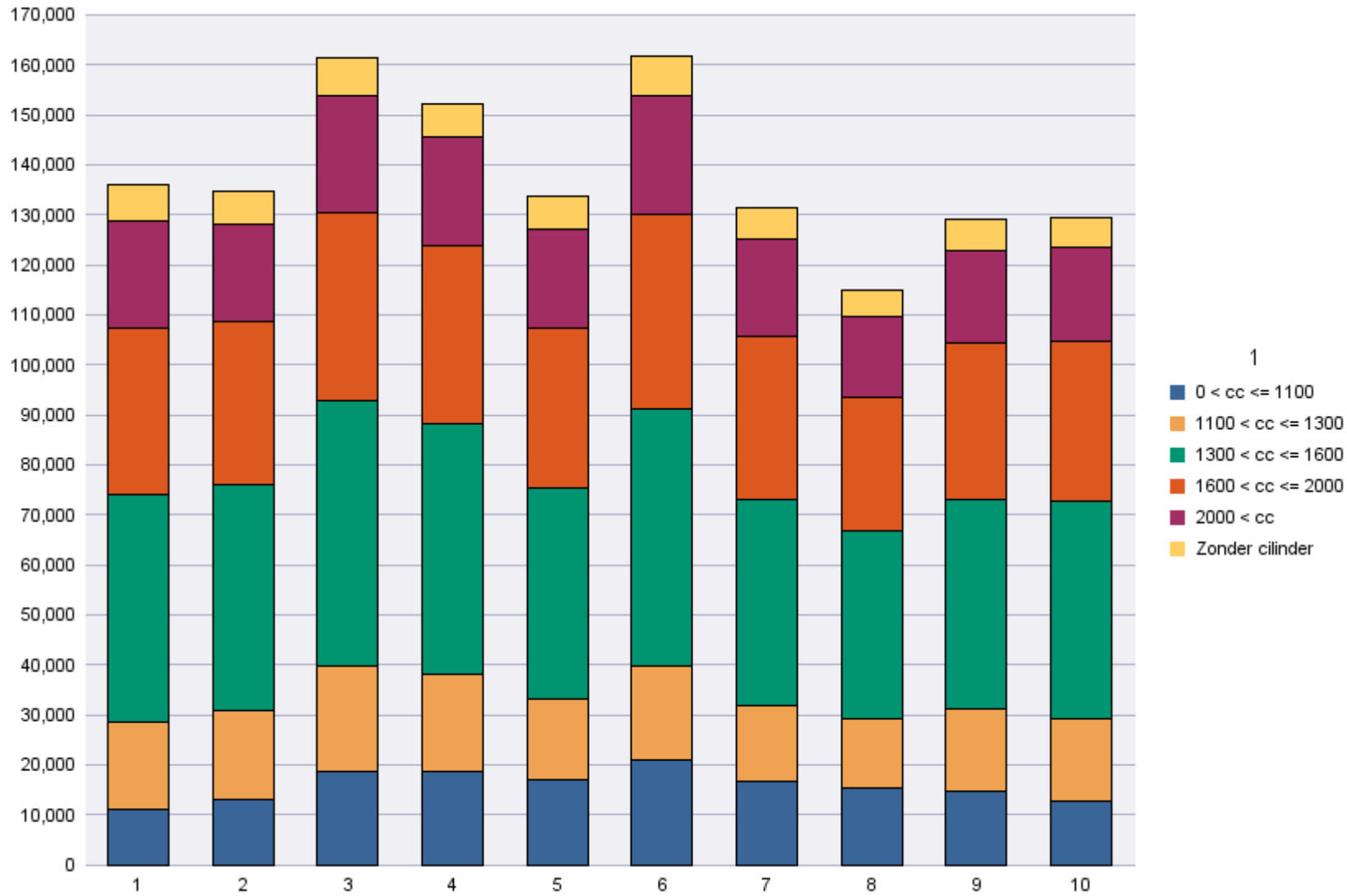
	0 < cc <= 1100	1100 < cc <= 1300	1300 < cc <= 1600	1600 < cc <= 2000	2000 < cc	Zonder cilinder	Totaal
<b>Schrappingen van nummerplaat</b>	6,835	6,922	18,542	17,614	9,183	24,489	<b>83,585</b>

Periode van inschrijving: 01/01/2015 - 31/10/2015

	0 < cc <= 1100	1100 < cc <= 1300	1300 < cc <= 1600	1600 < cc <= 2000	2000 < cc	Zonder cilinder	Totaal
<b>Bestaande nummerplaat</b>	21,560	42,118	117,640	100,612	41,271	4,825	<b>328,026</b>
<b>Nieuwe nummerplaat</b>	137,454	130,242	334,629	231,942	160,837	62,226	<b>1,057,330</b>
<b>Totaal</b>	<b>159,014</b>	<b>172,360</b>	<b>452,269</b>	<b>332,554</b>	<b>202,108</b>	<b>67,051</b>	<b>1,385,356</b>

	0 < cc <= 1100	1100 < cc <= 1300	1300 < cc <= 1600	1600 < cc <= 2000	2000 < cc	Zonder cilinder	Totaal
<b>Schrappingen van nummerplaat</b>	70,239	75,857	204,604	199,539	93,223	276,696	<b>920,158</b>

# Immatriculations / # Inschrijvingen"



## Inschrijvingen per natuurlijk of rechtspersoon

Periode van inschrijving: 01/10/2015 - 31/10/2015

	Natuurlijke personen en Rechtspersonen zonder BTW	Rechtspersonen met BTW	Totaal
Bestaande nummerplaat	28,442	5,002	33,444
Nieuwe nummerplaat	62,748	33,106	95,854
<b>Totaal</b>	<b>91,190</b>	<b>38,108</b>	<b>129,298</b>

	Natuurlijke personen en Rechtspersonen zonder BTW	Rechtspersonen met BTW	Totaal
Schrappingen van nummerplaat	58,650	24,935	83,585

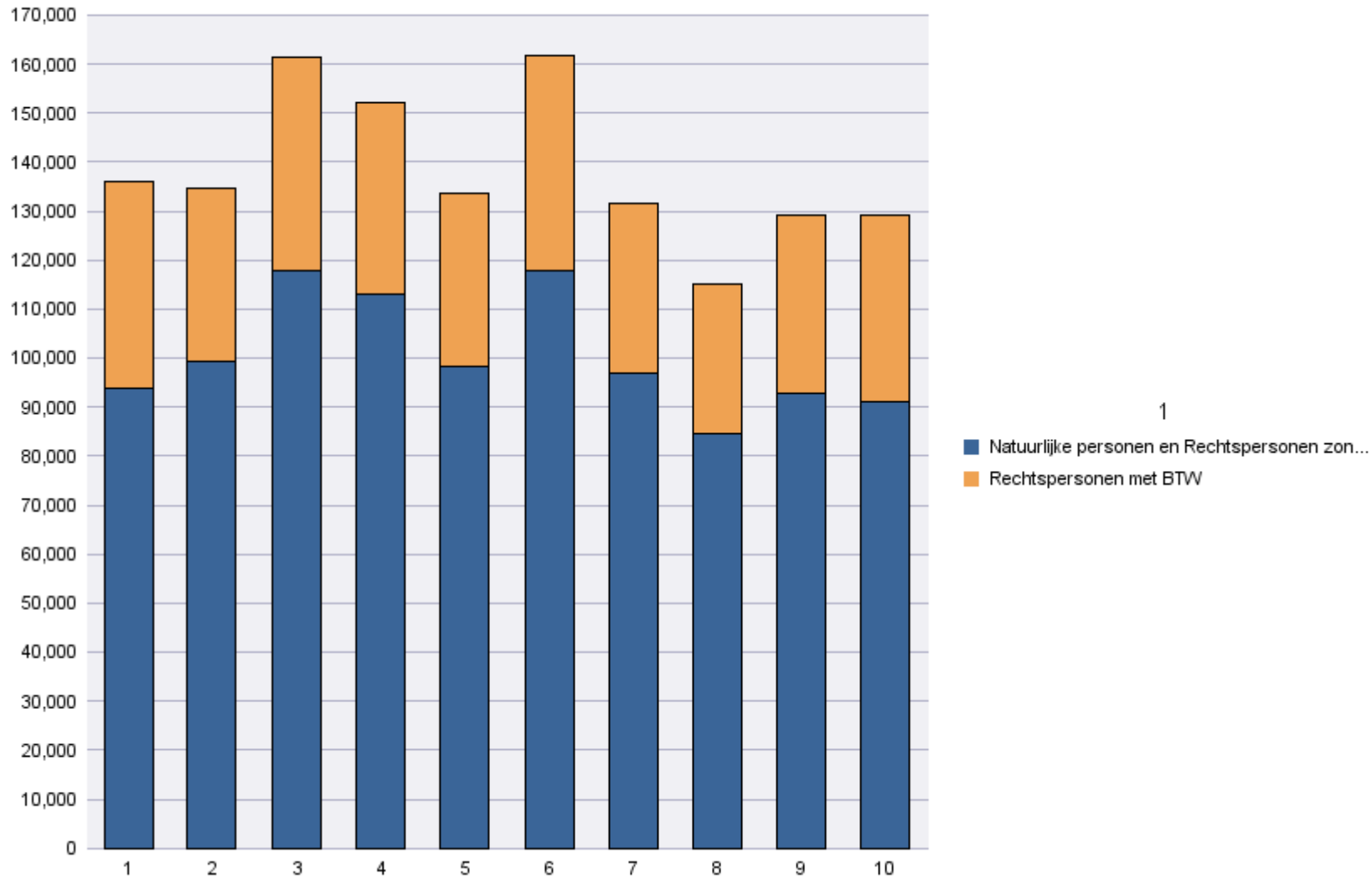
Periode van inschrijving: 01/01/2015 - 31/10/2015

	Natuurlijke personen en Rechtspersonen zonder BTW	Rechtspersonen met BTW	Totaal
<b>Bestaande nummerplaat</b>	281,236	46,790	<b>328,026</b>
<b>Nieuwe nummerplaat</b>	724,779	332,551	<b>1,057,330</b>
<b>Totaal</b>	<b>1,006,015</b>	<b>379,341</b>	<b>1,385,356</b>

	Natuurlijke personen en Rechtspersonen zonder BTW	Rechtspersonen met BTW	Totaal
<b>Schrappingen van nummerplaat</b>	645,291	274,867	<b>920,158</b>



# Immatriculations / # Inschrijvingen



1