

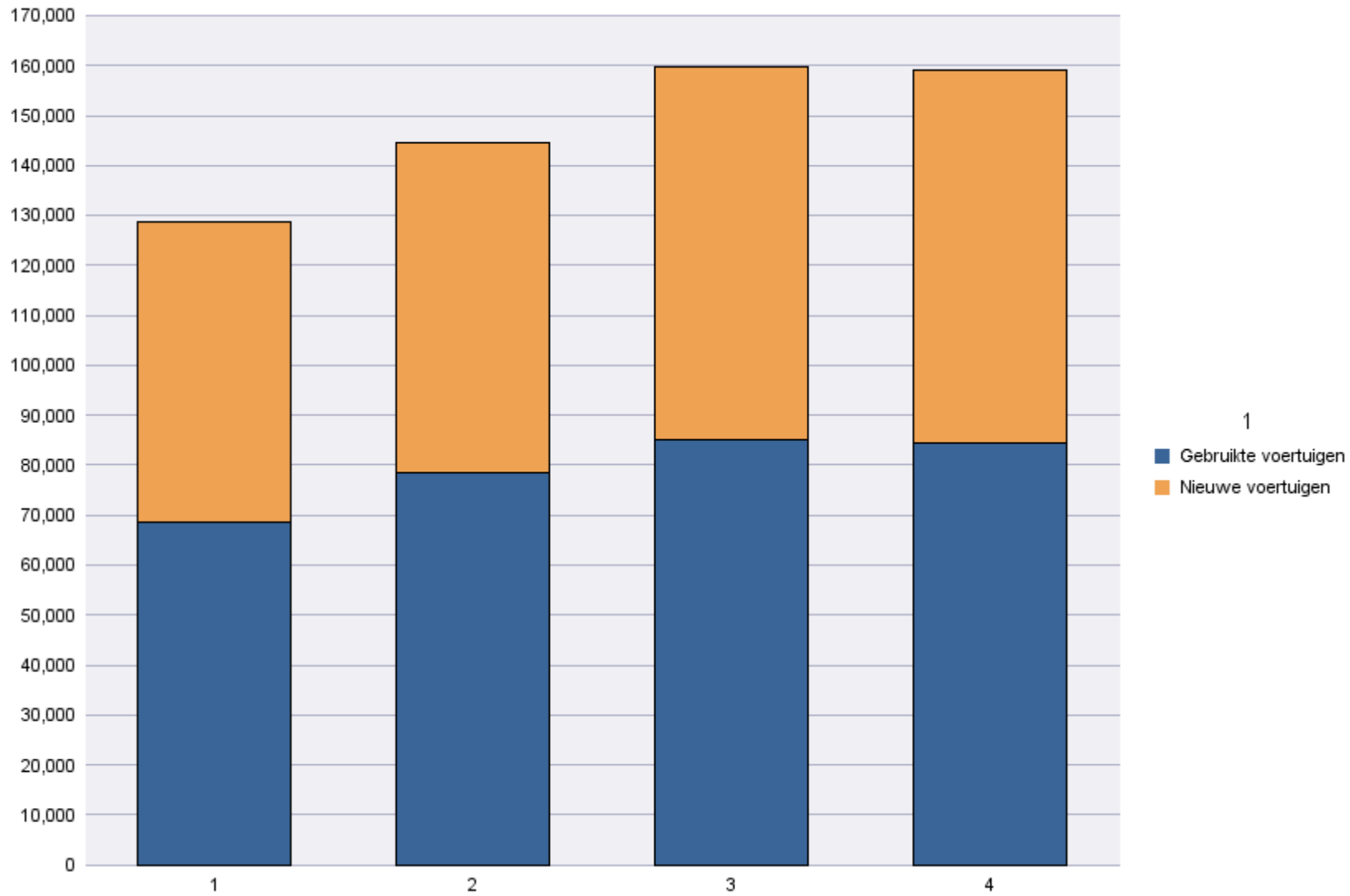
## Inschrijvingen per Type Inschrijving

Periode van inschrijving: 01/04/2016 - 30/04/2016

	Gebruikte voertuigen	Nieuwe voertuigen	Totaal
Bestaande nummerplaat	23,359	17,656	41,015
Nieuwe nummerplaat	60,937	56,984	117,921
<b>Totaal</b>	<b>84,296</b>	<b>74,640</b>	<b>158,936</b>

Periode van inschrijving: 01/01/2016 - 30/04/2016

	Gebruikte voertuigen	Nieuwe voertuigen	Totaal
Bestaande nummerplaat	89,589	65,884	155,473
Nieuwe nummerplaat	226,939	209,271	436,210
<b>Totaal</b>	<b>316,528</b>	<b>275,155</b>	<b>591,683</b>



## Inschrijvingen per Soort Voertuig

Periode van inschrijving: 01/04/2016 - 30/04/2016

	Aanhangwagens	Andere	Bedrijfsvoertuigen < 3,5 t	Bedrijfsvoertuigen + Vrachtwagens > 3,5 t	Bus + Cars	Motorfietsen	Opleggers	Personenauto's + auto's dubbel gebruik		Totaal
<b>Bestaande nummerplaat</b>	74	453	3,207	137	9	1,366	7	35,762		<b>41,015</b>
<b>Nieuwe nummerplaat</b>	2,648	3,148	11,193	2,113	194	15,771	1,104	81,424	326	<b>117,921</b>
<b>Totaal</b>	<b>2,722</b>	<b>3,601</b>	<b>14,400</b>	<b>2,250</b>	<b>203</b>	<b>17,137</b>	<b>1,111</b>	<b>117,186</b>	<b>326</b>	<b>158,936</b>

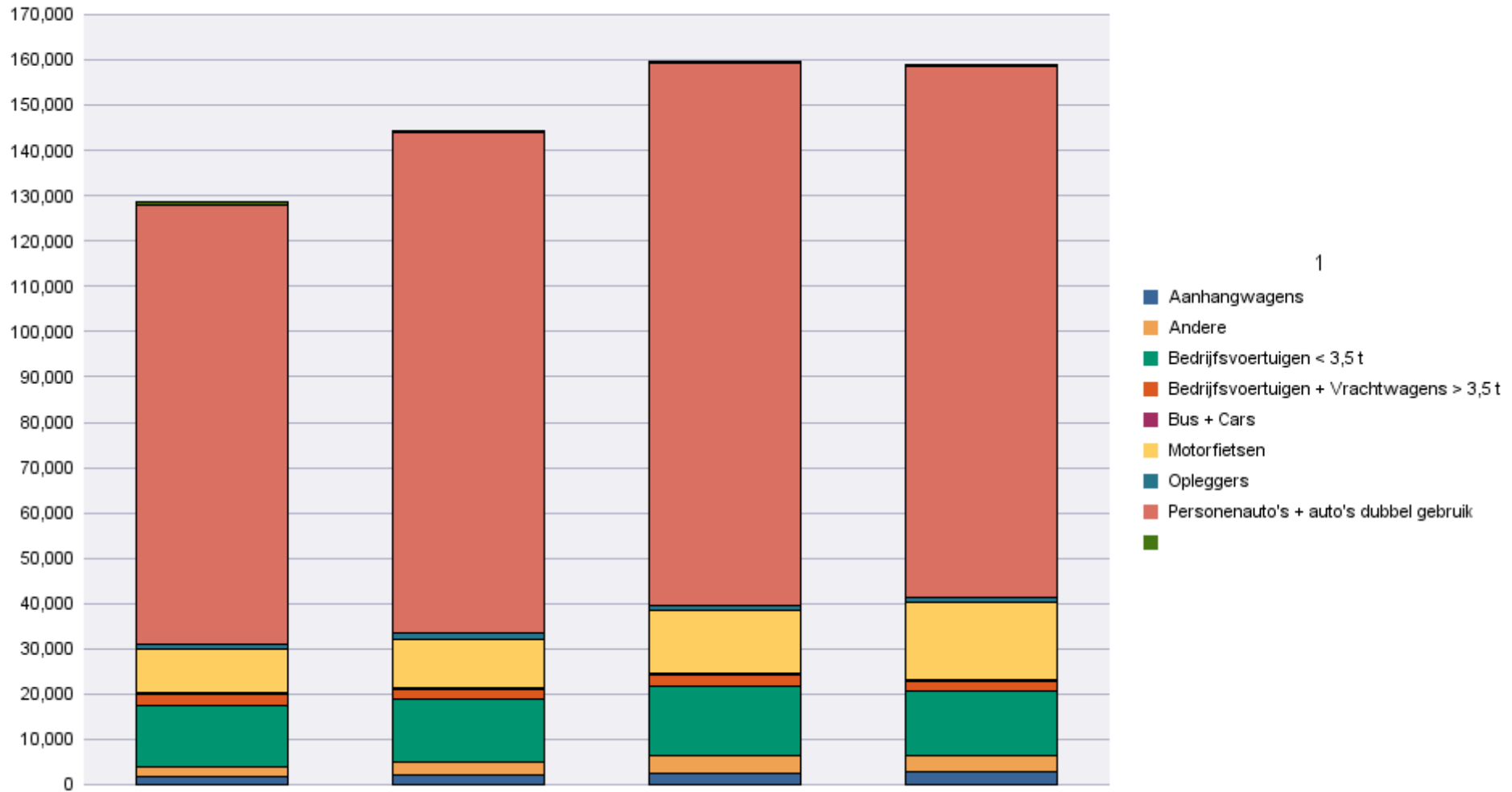
	Aanhangwagens	Andere	Bedrijfsvoertuigen < 3,5 t	Bedrijfsvoertuigen + Vrachtwagens > 3,5 t	Bus + Cars	Motorfietsen	Opleggers	Personenauto's + auto's dubbel gebruik		Totaal
<b>Schrappingen van nummerplaat</b>	1,346	1,355	5,985	1,728	89	5,487	537	56,009	21,155	<b>93,691</b>

Periode van inschrijving: 01/01/2016 - 30/04/2016

	Aanhangwagens	Andere	Bedrijfsvoertuigen < 3,5 t	Bedrijfsvoertuigen + Vrachtwagens > 3,5 t	Bus + Cars	Motorfietsen	Opleggers	Personenauto's + auto's dubbel gebruik		Totaal
<b>Bestaande nummerplaat</b>	235	1,617	12,871	532	34	4,003	23	136,158		<b>155,473</b>
<b>Nieuwe nummerplaat</b>	9,052	10,811	44,334	8,734	832	47,722	4,407	308,534	1,784	<b>436,210</b>
<b>Totaal</b>	<b>9,287</b>	<b>12,428</b>	<b>57,205</b>	<b>9,266</b>	<b>866</b>	<b>51,725</b>	<b>4,430</b>	<b>444,692</b>	<b>1,784</b>	<b>591,683</b>

	Aanhangwagens	Andere	Bedrijfsvoertuigen < 3,5 t	Bedrijfsvoertuigen + Vrachtwagens > 3,5 t	Bus + Cars	Motorfietsen	Opleggers	Personenauto's + auto's dubbel gebruik		Totaal
<b>Schrapingen van nummerplaat</b>	4,935	5,165	23,949	5,926	355	19,162	2,067	212,865	83,728	<b>358,152</b>

# Immatriculations / # Inschrijvingen



## Inschrijvingen per Brandstof

Periode van inschrijving: 01/04/2016 - 30/04/2016

	AARDGAS (CNG)	ANDEREN	BENZINE	BENZINE + CNG	BENZINE + ELEKTR.	BIO-ETHANOL	ELEKTRICITEIT	ELEKTRICITEIT + LPG	GASOLIE	GASOLIE + ELEKTR.	GASOLIE + LPG	LPG + BENZINE	MENGSMERING	WATERST. + ELEKTR.
<b>Bestaande nummerplaat</b>	42	2	15,151	64	462		57		24,992	24		131	6	
<b>Nieuwe nummerplaat</b>	113	7	50,562	201	1,183	2	388		60,129	82		355	634	1
<b>Totaal</b>	<b>155</b>	<b>9</b>	<b>65,713</b>	<b>265</b>	<b>1,645</b>	<b>2</b>	<b>445</b>		<b>85,121</b>	<b>106</b>		<b>486</b>	<b>640</b>	<b>1</b>

	AARDGAS (CNG)	ANDEREN	BENZINE	BENZINE + CNG	BENZINE + ELEKTR.	BIO-ETHANOL	ELEKTRICITEIT	ELEKTRICITEIT + LPG	GASOLIE	GASOLIE + ELEKTR.	GASOLIE + LPG	LPG + BENZINE	MENGSMERING	WATERST. + ELEKTR.
<b>Schrappingen van nummerplaat</b>	6	3	23,576	5	224		52		46,263	25	1	366	15	

	WATERSTOF		Totaal
Bestaande nummerplaat		84	41,015
Nieuwe nummerplaat	1	4,263	117,921
<b>Totaal</b>	<b>1</b>	<b>4,347</b>	<b>158,936</b>

	WATERSTOF		Totaal
Schrappingen van nummerplaat		23,155	93,691

Periode van inschrijving: 01/01/2016 - 30/04/2016

	AARDGAS (CNG)	ANDEREN	BENZINE	BENZINE + CNG	BENZINE + ELEKTR.	BIO-ETHANOL	ELEKTRICITEIT	ELEKTRICITEIT + LPG	GASOLIE	GASOLIE + ELEKTR.	GASOLIE + LPG	LPG + BENZINE	MENGSMERING	WATERST. + ELEKTR.
<b>Bestaande nummerplaat</b>	81	2	56,504	180	1,711	1	196		95,798	192		498	28	
<b>Nieuwe nummerplaat</b>	305	17	176,594	563	4,852	2	1,458	1	232,616	525		1,438	1,872	2
<b>Totaal</b>	<b>386</b>	<b>19</b>	<b>233,098</b>	<b>743</b>	<b>6,563</b>	<b>3</b>	<b>1,654</b>	<b>1</b>	<b>328,414</b>	<b>717</b>		<b>1,936</b>	<b>1,900</b>	<b>2</b>

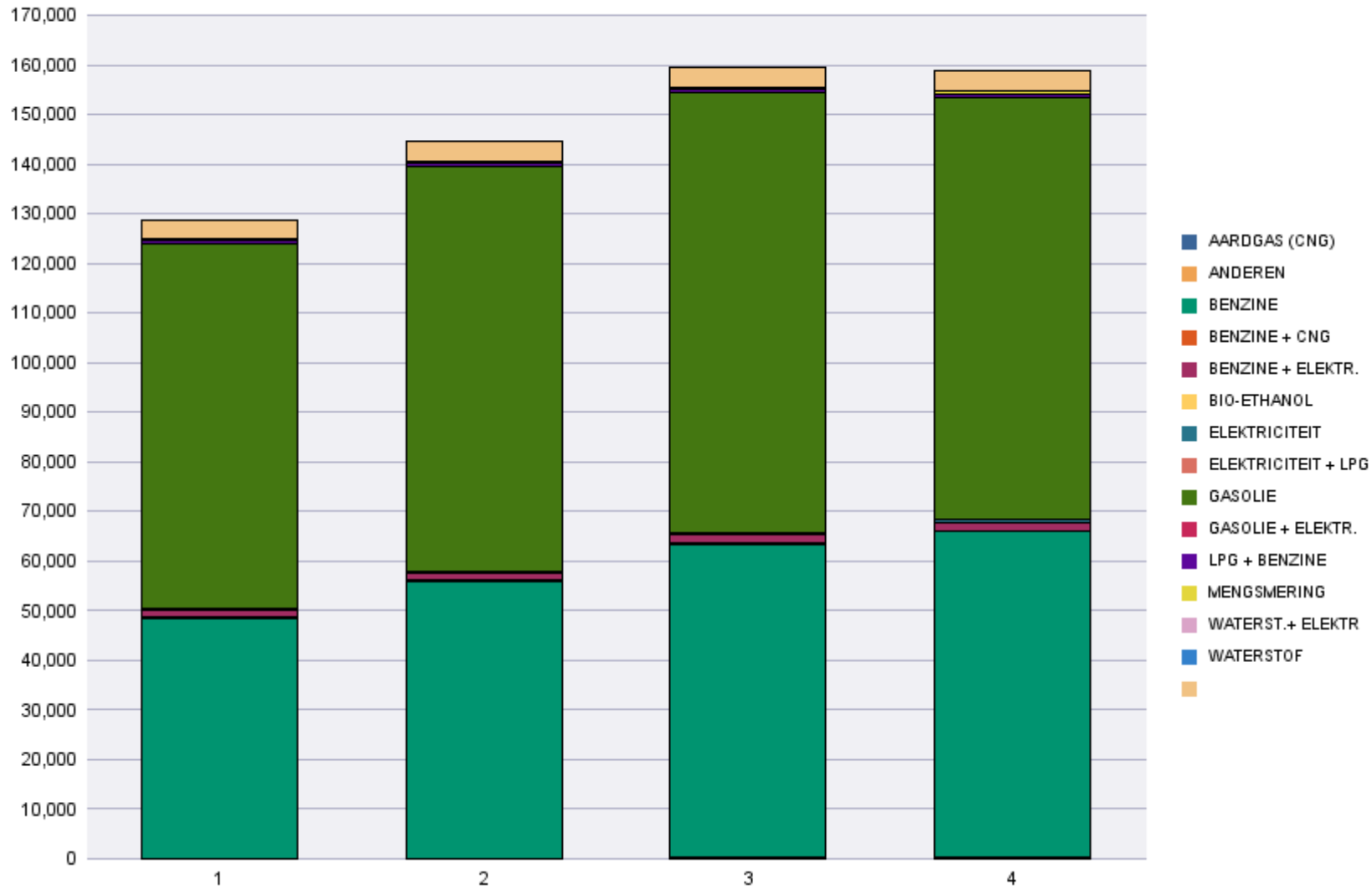
	AARDGAS (CNG)	ANDEREN	BENZINE	BENZINE + CNG	BENZINE + ELEKTR.	BIO-ETHANOL	ELEKTRICITEIT	ELEKTRICITEIT + LPG	GASOLIE	GASOLIE + ELEKTR.	GASOLIE + LPG	LPG + BENZINE	MENGSMERING	WATERST. + ELEKTR.
<b>Schrappingen van nummerplaat</b>	15	14	88,129	10	767		217	1	176,250	131	3	1,412	40	



	WATERSTOF		Totaal
Bestaande nummerplaat		282	155,473
Nieuwe nummerplaat	1	15,964	436,210
<b>Totaal</b>	<b>1</b>	<b>16,246</b>	<b>591,683</b>

	WATERSTOF		Totaal
Schrappingen van nummerplaat		91,163	358,152

# Immatriculations / # Inschrijvingen





## Inschrijvingen per Cilinderinhoud

Periode van inschrijving: 01/04/2016 - 30/04/2016

	0 < cc <= 1100	1100 < cc <= 1300	1300 < cc <= 1600	1600 < cc <= 2000	2000 < cc	Zonder cilinder	Totaal
<b>Bestaande nummerplaat</b>	3,654	5,487	15,046	11,704	4,565	559	<b>41,015</b>
<b>Nieuwe nummerplaat</b>	20,419	14,364	34,875	24,235	16,758	7,270	<b>117,921</b>
<b>Totaal</b>	<b>24,073</b>	<b>19,851</b>	<b>49,921</b>	<b>35,939</b>	<b>21,323</b>	<b>7,829</b>	<b>158,936</b>

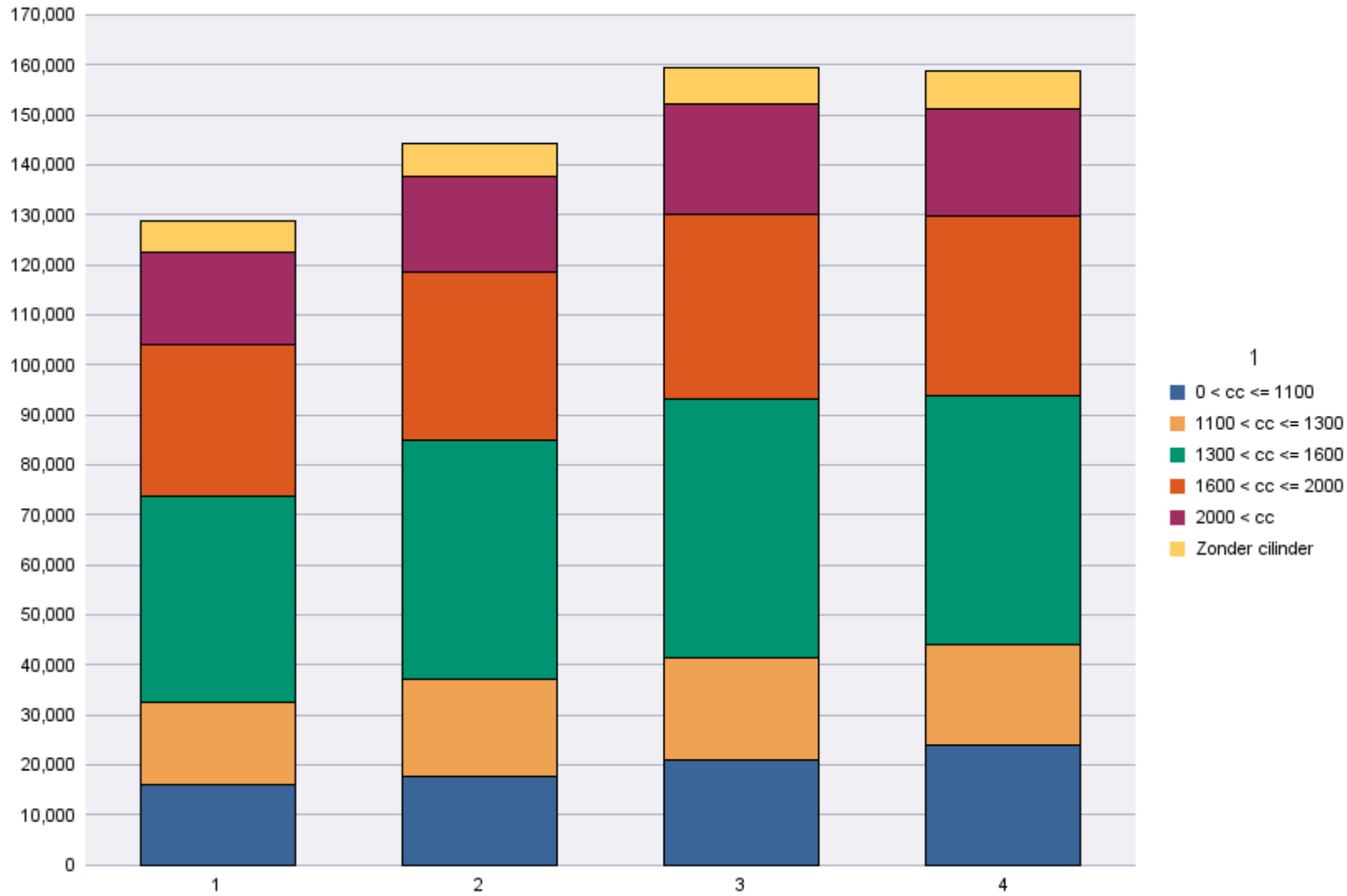
	0 < cc <= 1100	1100 < cc <= 1300	1300 < cc <= 1600	1600 < cc <= 2000	2000 < cc	Zonder cilinder	Totaal
<b>Schrappingen van nummerplaat</b>	7,184	7,740	22,483	20,678	9,641	25,965	<b>93,691</b>

Periode van inschrijving: 01/01/2016 - 30/04/2016

	0 < cc <= 1100	1100 < cc <= 1300	1300 < cc <= 1600	1600 < cc <= 2000	2000 < cc	Zonder cilinder	Totaal
<b>Bestaande nummerplaat</b>	12,948	21,238	56,948	44,560	17,644	2,135	<b>155,473</b>
<b>Nieuwe nummerplaat</b>	66,032	54,809	133,723	92,239	63,102	26,305	<b>436,210</b>
<b>Totaal</b>	<b>78,980</b>	<b>76,047</b>	<b>190,671</b>	<b>136,799</b>	<b>80,746</b>	<b>28,440</b>	<b>591,683</b>

	0 < cc <= 1100	1100 < cc <= 1300	1300 < cc <= 1600	1600 < cc <= 2000	2000 < cc	Zonder cilinder	Totaal
<b>Schrappingen van nummerplaat</b>	25,856	29,455	84,047	79,382	37,471	101,941	<b>358,152</b>

# Immatriculations / # Inschrijvingen"



## Inschrijvingen per natuurlijk of rechtspersoon

Periode van inschrijving: 01/04/2016 - 30/04/2016

	Natuurlijke personen en Rechtspersonen zonder BTW	Rechtspersonen met BTW	Totaal
Bestaande nummerplaat	35,254	5,761	41,015
Nieuwe nummerplaat	81,249	36,672	117,921
<b>Totaal</b>	<b>116,503</b>	<b>42,433</b>	<b>158,936</b>

	Natuurlijke personen en Rechtspersonen zonder BTW	Rechtspersonen met BTW	Totaal
Schrappingen van nummerplaat	65,133	28,558	93,691

Periode van inschrijving: 01/01/2016 - 30/04/2016

	Natuurlijke personen en Rechtspersonen zonder BTW	Rechtspersonen met BTW	Totaal
Bestaande nummerplaat	134,065	21,408	155,473
Nieuwe nummerplaat	294,288	141,922	436,210
<b>Totaal</b>	<b>428,353</b>	<b>163,330</b>	<b>591,683</b>

	Natuurlijke personen en Rechtspersonen zonder BTW	Rechtspersonen met BTW	Totaal
Schrappingen van nummerplaat	247,796	110,356	358,152



# Immatriculations / # Inschrijvingen

