

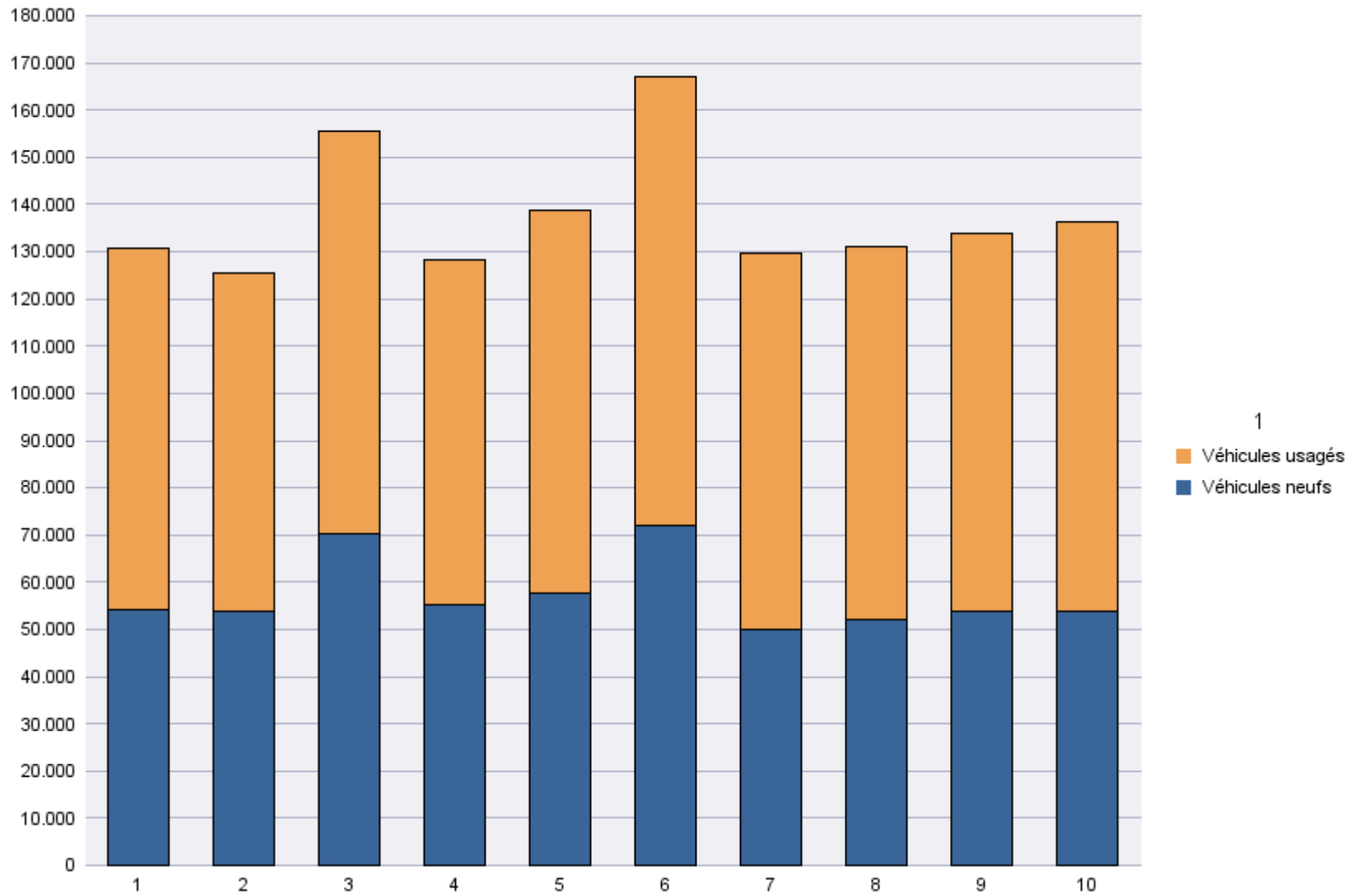
## Immatriculations par Type d'Immatriculation

Période d'immatriculation: 01/10/2023 - 31/10/2023

	Véhicules neufs	Véhicules usagés	Total
Demande de nouvelle plaque	42.771	54.890	97.661
Plaque déjà disponible	11.070	27.544	38.614
<b>Total</b>	<b>53.841</b>	<b>82.434</b>	<b>136.275</b>

Période d'immatriculation: 01/01/2023 - 31/10/2023

	Véhicules neufs	Véhicules usagés	Total
Demande de nouvelle plaque	449.665	537.172	986.837
Plaque déjà disponible	123.593	266.044	389.637
<b>Total</b>	<b>573.258</b>	<b>803.216</b>	<b>1.376.474</b>



## Immatriculations par Genre du Véhicule

Période d'immatriculation: 01/10/2023 - 31/10/2023

	Autres	Bus + Cars	Motos	Remorques	Semiremorques	Utilitaires < 3,5 t	Utilitaires + Camions > 3,5 t	Voitures + Mixtes	Total
<b>Demande de nouvelle plaque</b>	2.675	125	11.096	2.186	1.019	12.320	1.540	66.700	<b>97.661</b>
<b>Plaque déjà disponible</b>	423	5	2.710	195	15	2.737	85	32.444	<b>38.614</b>
<b>Total</b>	<b>3.098</b>	<b>130</b>	<b>13.806</b>	<b>2.381</b>	<b>1.034</b>	<b>15.057</b>	<b>1.625</b>	<b>99.144</b>	<b>136.275</b>

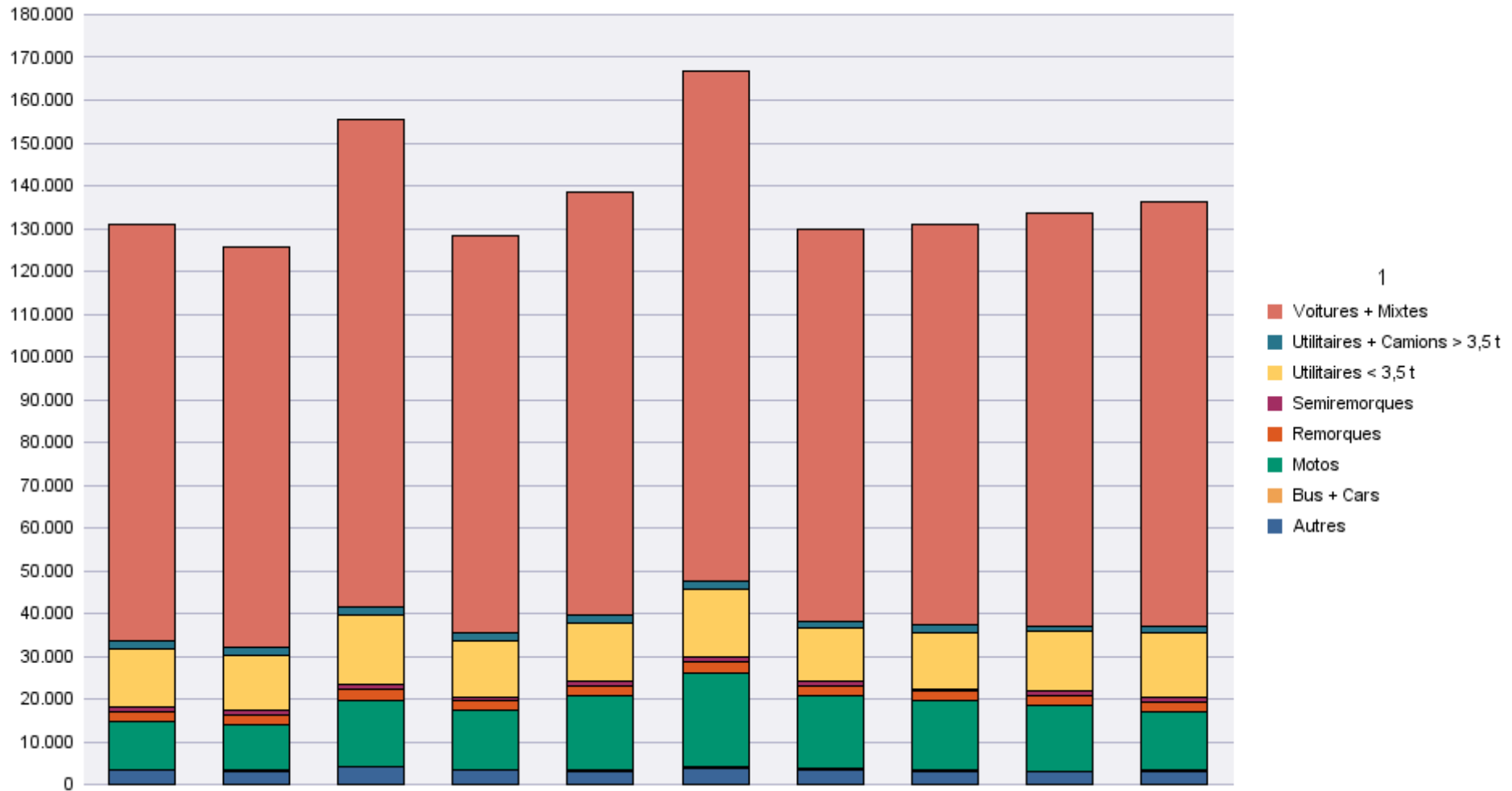
	Autres	Bus + Cars	Motos	Remorques	Semiremorques	Utilitaires < 3,5 t	Utilitaires + Camions > 3,5 t	Voitures + Mixtes	Total
<b>Radiations de plaques</b>	1.534	123	8.807	1.352	586	7.610	1.183	53.450	<b>74.645</b>

Période d'immatriculation: 01/01/2023 - 31/10/2023

	Autres	Bus + Cars	Motos	Remorques	Semiremorques	Utilitaires < 3,5 t	Utilitaires + Camions > 3,5 t	Voitures + Mixtes	Total
<b>Demande de nouvelle plaque</b>	28.934	1.476	124.787	22.577	9.728	113.125	16.296	669.914	<b>986.837</b>
<b>Plaque déjà disponible</b>	4.290	49	28.401	1.826	152	26.495	918	327.506	<b>389.637</b>
<b>Total</b>	<b>33.224</b>	<b>1.525</b>	<b>153.188</b>	<b>24.403</b>	<b>9.880</b>	<b>139.620</b>	<b>17.214</b>	<b>997.420</b>	<b>#####</b>

	Autres	Bus + Cars	Motos	Remorques	Semiremorques	Utilitaires < 3,5 t	Utilitaires + Camions > 3,5 t	Voitures + Mixtes	Total
<b>Radiations de plaques</b>	14.530	1.093	81.876	13.230	5.820	70.758	12.196	478.437	<b>677.940</b>

# Immatriculations / # Inschrijvingen



## Immatriculations par Carburant

Période d'immatriculation: 01/10/2023 - 31/10/2023

	AUTRES	BIODIESEL	BIO-ETHANOL	ELECTRICITE	ELECTRICITE + LPG	ESSENCE	ESSENCE + CNG	ESSENCE +ELECTR.	Essence + Electr + LPG	GASOIL	GASOIL +ELECTR.	GASOIL +LPG	GAZ NATUREL (CNG)	HYDROG. + ELECTR.	HYDROGENE
<b>Demande de nouvelle plaque</b>	2	2	1	11.768	2	37.857	52	15.035		27.832	1.032	1	57		
<b>Plaque déjà disponible</b>		1	1	1.382		18.654	26	5.884		11.663	480		26		
<b>Total</b>	<b>2</b>	<b>3</b>	<b>2</b>	<b>13.150</b>	<b>2</b>	<b>56.511</b>	<b>78</b>	<b>20.919</b>		<b>39.495</b>	<b>1.512</b>	<b>1</b>	<b>83</b>		

	AUTRES	BIODIESEL	BIO-ETHANOL	ELECTRICITE	ELECTRICITE + LPG	ESSENCE	ESSENCE + CNG	ESSENCE +ELECTR.	Essence + Electr + LPG	GASOIL	GASOIL +ELECTR.	GASOIL +LPG	GAZ NATUREL (CNG)	HYDROG. + ELECTR.	HYDROGENE
<b>Radiations de plaques</b>	1		1	1.737	1	30.500	80	3.234		35.925	604	2	65		

	LNG	LNG + CNG	LNG + GASOIL	LPG + ESSENCE	MELANGE		Total
<b>Demande de nouvelle plaque</b>	1	2		345	289	3.383	<b>97.661</b>
<b>Plaque déjà disponible</b>				227	48	222	<b>38.614</b>
<b>Total</b>	<b>1</b>	<b>2</b>		<b>572</b>	<b>337</b>	<b>3.605</b>	<b>136.275</b>

	LNG	LNG + CNG	LNG + GASOIL	LPG + ESSENCE	MELANGE		Total
<b>Radiations de plaques</b>	2			246	209	2.038	<b>74.645</b>

Période d'immatriculation: 01/01/2023 - 31/10/2023

	AUTRES	BIODIESEL	BIO-ETHANOL	ELECTRICITE	ELECTRICITE + LPG	ESSENCE	ESSENCE + CNG	ESSENCE +ELECTR.	Essence + Electr + LPG	GASOIL	GASOIL +ELECTR.	GASOIL +LPG	GAZ NATUREL (CNG)	HYDROG. + ELECTR.	HYDROGENE
<b>Demande de nouvelle plaque</b>	56	6	8	106.085	9	396.716	406	141.530	1	287.389	12.343	3	673	2	3
<b>Plaque déjà disponible</b>	11	4	5	11.713	4	191.016	219	54.718	1	121.580	5.008	1	256		
<b>Total</b>	<b>67</b>	<b>10</b>	<b>13</b>	<b>117.798</b>	<b>13</b>	<b>587.732</b>	<b>625</b>	<b>196.248</b>	<b>2</b>	<b>408.969</b>	<b>17.351</b>	<b>4</b>	<b>929</b>	<b>2</b>	<b>3</b>

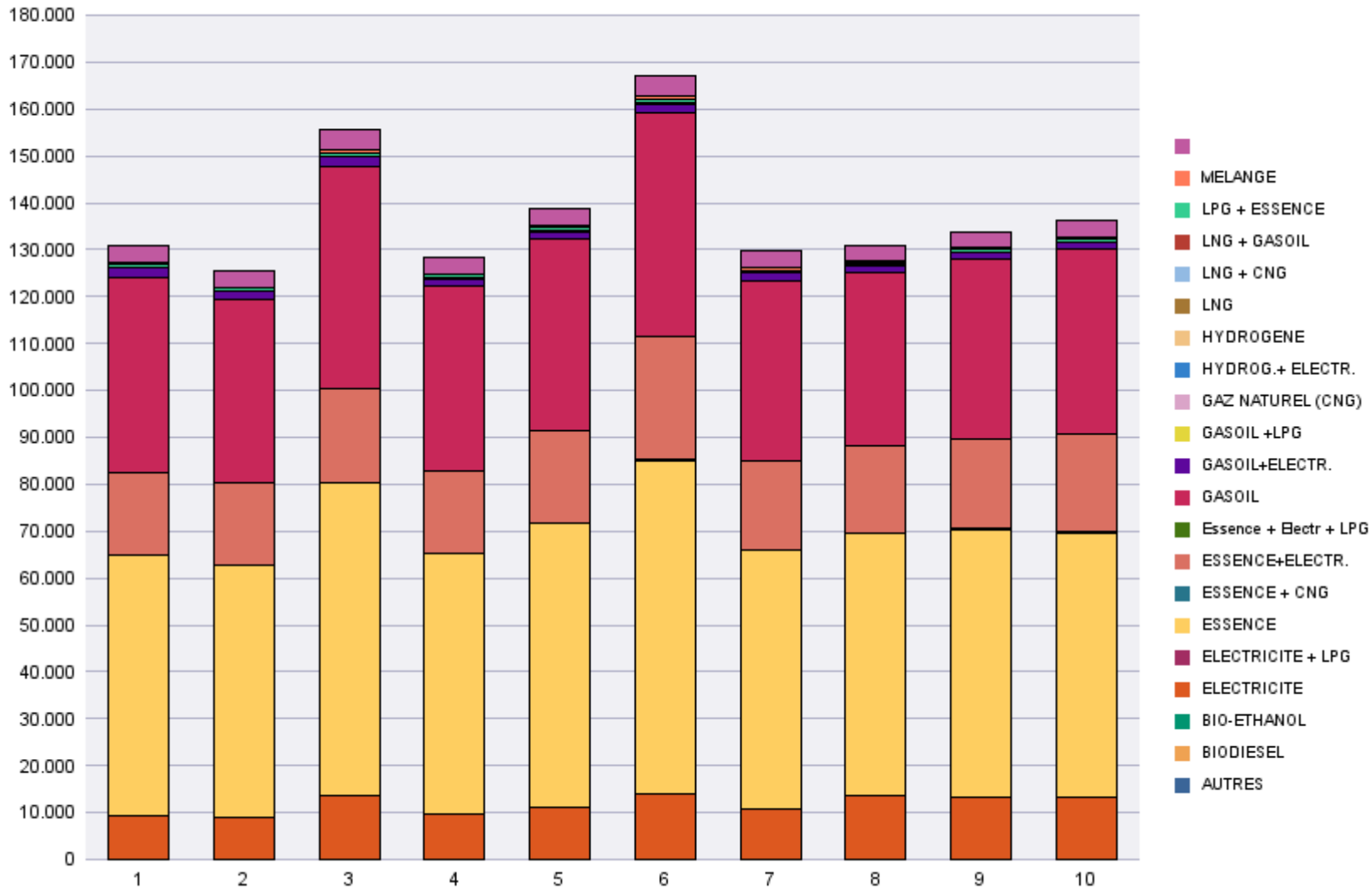
	AUTRES	BIODIESEL	BIO-ETHANOL	ELECTRICITE	ELECTRICITE + LPG	ESSENCE	ESSENCE + CNG	ESSENCE +ELECTR.	Essence + Electr + LPG	GASOIL	GASOIL +ELECTR.	GASOIL +LPG	GAZ NATUREL (CNG)	HYDROG. + ELECTR.	HYDROGENE
<b>Radiations de plaques</b>	42	1	8	15.959	1	275.449	738	27.478		328.576	4.234	4	1.054	2	1



	LNG	LNG + CNG	LNG + GASOIL	LPG + ESSENCE	MELANGE		Total
<b>Demande de nouvelle plaque</b>	11	2	34	3.679	3.548	34.333	<b>986.837</b>
<b>Plaque déjà disponible</b>				2.518	468	2.115	<b>389.637</b>
<b>Total</b>	<b>11</b>	<b>2</b>	<b>34</b>	<b>6.197</b>	<b>4.016</b>	<b>36.448</b>	<b>#####</b>

	LNG	LNG + CNG	LNG + GASOIL	LPG + ESSENCE	MELANGE		Total
<b>Radiations de plaques</b>	14			2.379	1.941	20.059	<b>677.940</b>

# Immatriculations / # Inschrijvingen





## Immatriculations par Cylindrée

Période d'immatriculation: 01/10/2023 - 31/10/2023

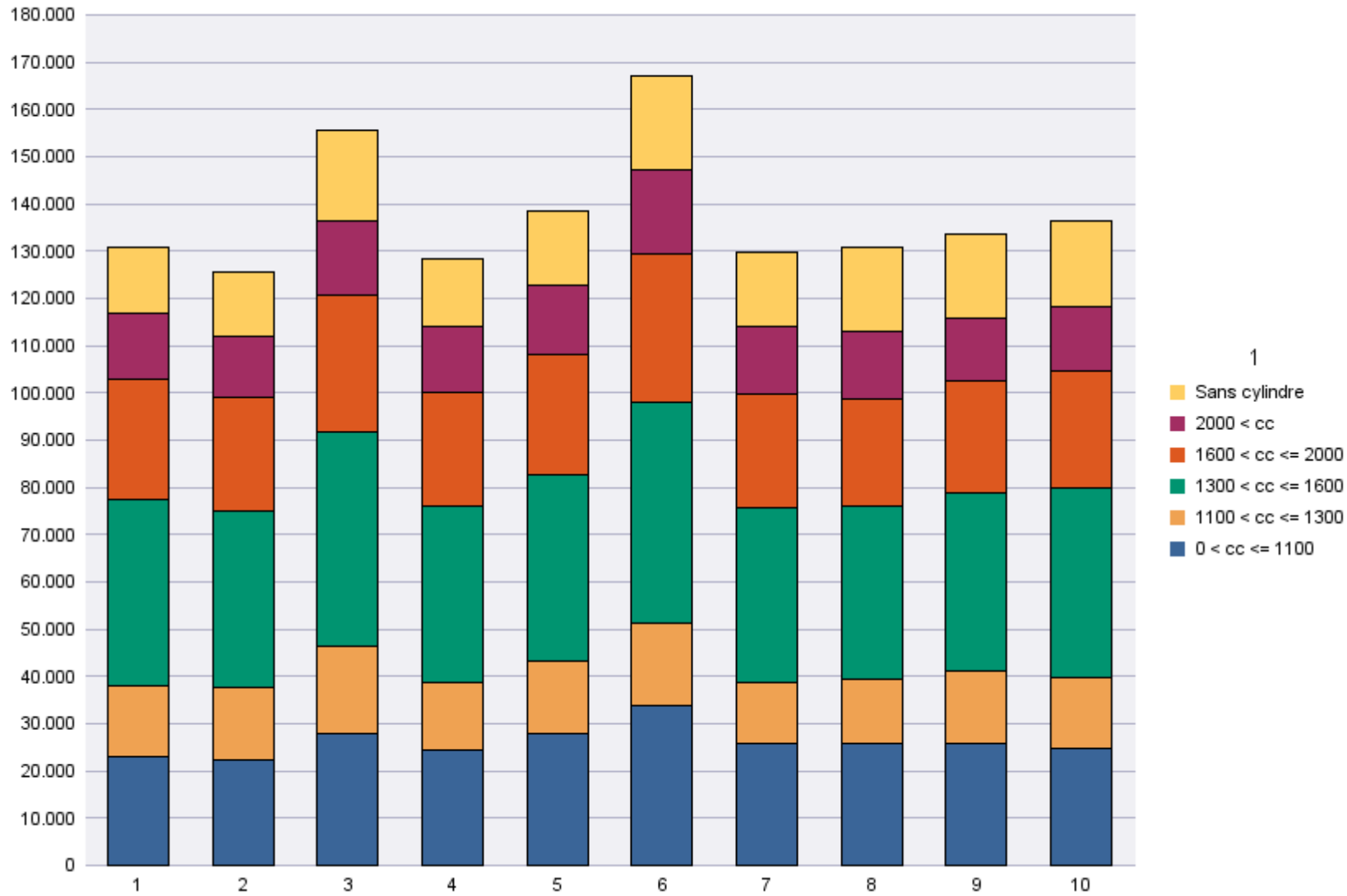
	0 < cc <= 1100	1100 < cc <= 1300	1300 < cc <= 1600	1600 < cc <= 2000	2000 < cc	Sans cylindre	Total
<b>Demande de nouvelle plaque</b>	17.155	10.139	26.594	16.661	10.965	16.147	<b>97.661</b>
<b>Plaque déjà disponible</b>	7.541	4.815	13.766	7.807	2.958	1.727	<b>38.614</b>
<b>Total</b>	<b>24.696</b>	<b>14.954</b>	<b>40.360</b>	<b>24.468</b>	<b>13.923</b>	<b>17.874</b>	<b>136.275</b>
	0 < cc <= 1100	1100 < cc <= 1300	1300 < cc <= 1600	1600 < cc <= 2000	2000 < cc	Sans cylindre	Total
<b>Radiations de plaques</b>	12.490	7.790	23.102	16.604	9.767	4.892	<b>74.645</b>

Période d'immatriculation: 01/01/2023 - 31/10/2023

	0 < cc <= 1100	1100 < cc <= 1300	1300 < cc <= 1600	1600 < cc <= 2000	2000 < cc	Sans cylindre	Total
<b>Demande de nouvelle plaque</b>	186.232	101.979	259.337	175.333	112.818	151.138	<b>986.837</b>
<b>Plaque déjà disponible</b>	75.258	51.016	137.220	79.679	31.325	15.139	<b>389.637</b>
<b>Total</b>	<b>261.490</b>	<b>152.995</b>	<b>396.557</b>	<b>255.012</b>	<b>144.143</b>	<b>166.277</b>	<b>#####</b>

	0 < cc <= 1100	1100 < cc <= 1300	1300 < cc <= 1600	1600 < cc <= 2000	2000 < cc	Sans cylindre	Total
<b>Radiations de plaques</b>	112.502	74.984	207.355	147.872	87.541	47.686	<b>677.940</b>

# Immatriculations / # Inschrijvingen"



## Immatriculations par personne physique ou morale

Période d'immatriculation: 01/10/2023 - 31/10/2023

	Personne morale avec TVA	Personnes physiques et Personnes morales sans TVA	Total
Demande de nouvelle plaque	44.307	53.354	97.661
Plaque déjà disponible	4.566	34.048	38.614
<b>Total</b>	<b>48.873</b>	<b>87.402</b>	<b>136.275</b>

	Personne morale avec TVA	Personnes physiques et Personnes morales sans TVA	Total
Radiations de plaques	30.809	43.836	74.645

Période d'immatriculation: 01/01/2023 - 31/10/2023

	Personne morale avec TVA	Personnes physiques et Personnes morales sans TVA	Total
<b>Demande de nouvelle plaque</b>	454.016	532.821	<b>986.837</b>
<b>Plaque déjà disponible</b>	47.241	342.396	<b>389.637</b>
<b>Total</b>	<b>501.257</b>	<b>875.217</b>	<b>1.376.474</b>

	Personne morale avec TVA	Personnes physiques et Personnes morales sans TVA	Total
<b>Radiations de plaques</b>	267.883	410.057	<b>677.940</b>



# Immatriculations / # Inschrijvingen

