

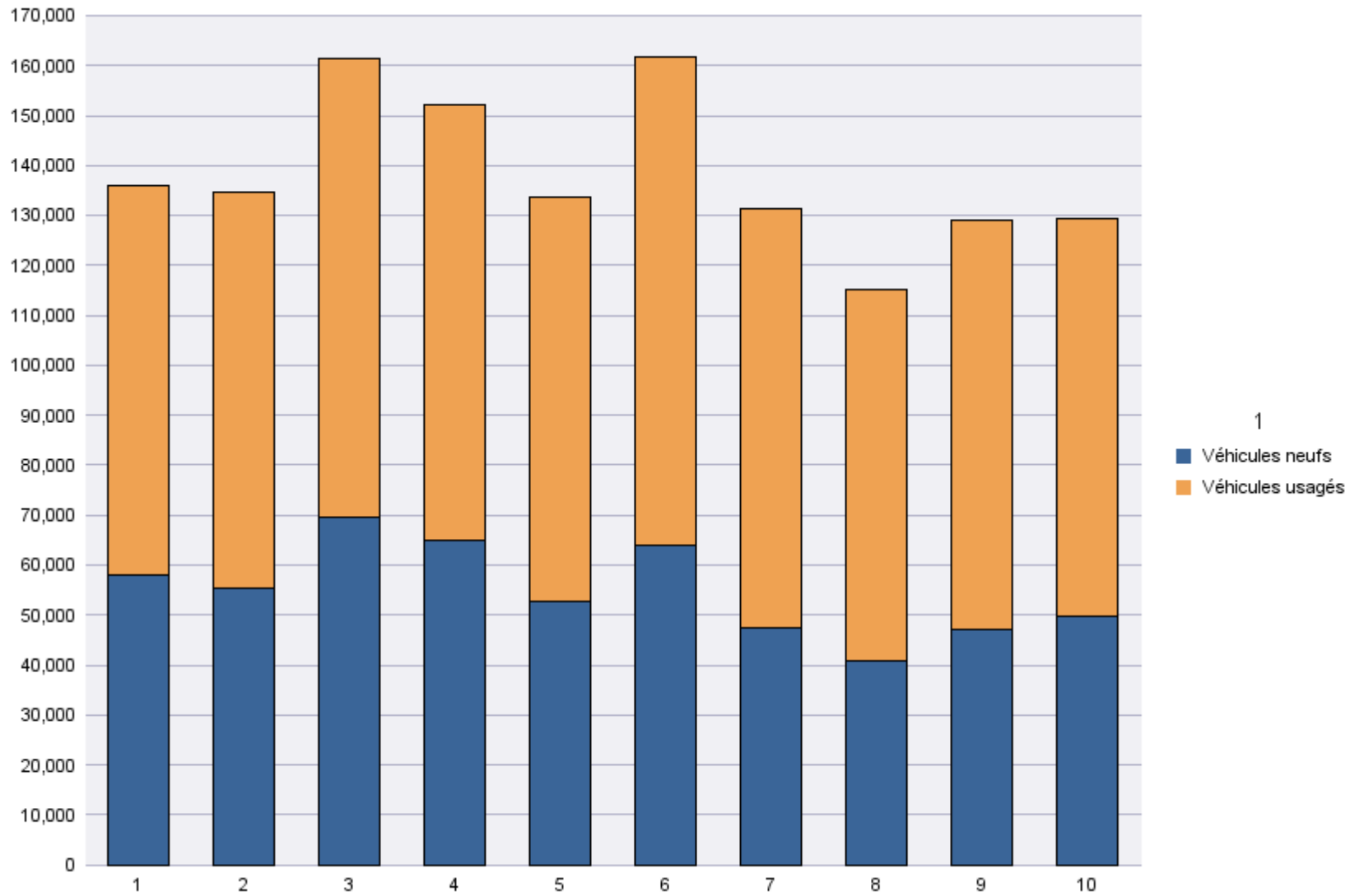
## Immatriculations par Type d'Immatriculation

Période d'immatriculation: 01/10/2015 - 31/10/2015

	Véhicules neufs	Véhicules usagés	Total
Demande de nouvelle plaque	38,701	57,153	95,854
Plaque déjà disponible	11,033	22,411	33,444
<b>Total</b>	<b>49,734</b>	<b>79,564</b>	<b>129,298</b>

Période d'immatriculation: 01/01/2015 - 31/10/2015

	Véhicules neufs	Véhicules usagés	Total
Demande de nouvelle plaque	434,056	623,274	1,057,330
Plaque déjà disponible	115,455	212,571	328,026
<b>Total</b>	<b>549,511</b>	<b>835,845</b>	<b>1,385,356</b>



## Immatriculations par Genre du Véhicule

Période d'immatriculation: 01/10/2015 - 31/10/2015

	Autres	Bus + Cars	Motos	Remorques	Semiremorques	Utilitaires < 3,5 t	Utilitaires + Camions > 3,5 t	Voitures + Mixtes		Total
<b>Demande de nouvelle plaque</b>	1,814	146	5,950	1,967	870	10,383	1,841	72,806	77	<b>95,854</b>
<b>Plaque déjà disponible</b>	266	4	668	46	2	2,850	95	29,513		<b>33,444</b>
<b>Total</b>	<b>2,080</b>	<b>150</b>	<b>6,618</b>	<b>2,013</b>	<b>872</b>	<b>13,233</b>	<b>1,936</b>	<b>102,319</b>	<b>77</b>	<b>129,298</b>

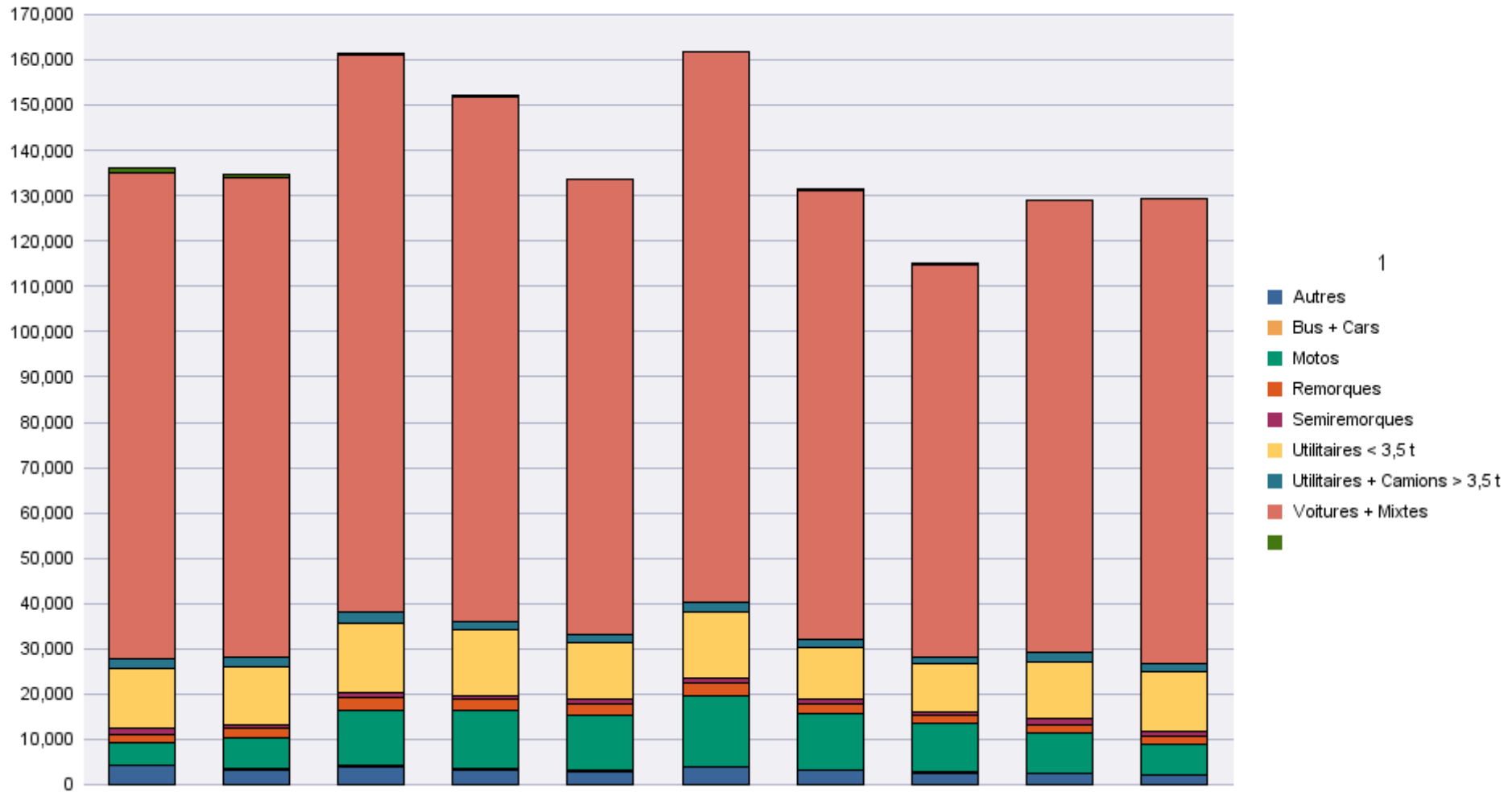
	Autres	Bus + Cars	Motos	Remorques	Semiremorques	Utilitaires < 3,5 t	Utilitaires + Camions > 3,5 t	Voitures + Mixtes		Total
<b>Radiations de plaques</b>	1,128	63	5,603	1,240	474	5,606	1,276	48,050	20,145	<b>83,585</b>

Période d'immatriculation: 01/01/2015 - 31/10/2015

	Autres	Bus + Cars	Motos	Remorques	Semiremorques	Utilitaires < 3,5 t	Utilitaires + Camions > 3,5 t	Voitures + Mixtes		Total
<b>Demande de nouvelle plaque</b>	28,257	1,762	97,914	22,491	9,798	103,739	19,201	770,481	3,687	<b>1,057,330</b>
<b>Plaque déjà disponible</b>	3,283	60	5,270	279	29	26,877	949	291,279		<b>328,026</b>
<b>Total</b>	<b>31,540</b>	<b>1,822</b>	<b>103,184</b>	<b>22,770</b>	<b>9,827</b>	<b>130,616</b>	<b>20,150</b>	<b>#####</b>	<b>3,687</b>	<b>1,385,356</b>

	Autres	Bus + Cars	Motos	Remorques	Semiremorques	Utilitaires < 3,5 t	Utilitaires + Camions > 3,5 t	Voitures + Mixtes		Total
<b>Radiations de plaques</b>	12,110	1,075	56,346	12,613	4,461	60,954	12,094	529,464	231,041	<b>920,158</b>

# Immatriculations / # Inschrijvingen



## Immatriculations par Carburant

Période d'immatriculation: 01/10/2015 - 31/10/2015

	AUTRES	BIO-ETHANOL	ELECTRICITE	ELECTRICITE + LPG	ESSENCE	ESSENCE + CNG	ESSENCE +ELECTR.	GASOIL	GASOIL +ELECTR.	GASOIL +LPG	GAZ NATUREL (CNG)	HYDROG. + ELECTR.	LPG + ESSENCE	MELANGE	
<b>Demande de nouvelle plaque</b>	2	1	218	1	34,172	53	677	57,037	212		31	1	362		3,087
<b>Plaque déjà disponible</b>			11		10,893	2	279	21,995	53		1		152		58
<b>Total</b>	<b>2</b>	<b>1</b>	<b>229</b>	<b>1</b>	<b>45,065</b>	<b>55</b>	<b>956</b>	<b>79,032</b>	<b>265</b>		<b>32</b>	<b>1</b>	<b>514</b>		<b>3,145</b>

	AUTRES	BIO-ETHANOL	ELECTRICITE	ELECTRICITE + LPG	ESSENCE	ESSENCE + CNG	ESSENCE +ELECTR.	GASOIL	GASOIL +ELECTR.	GASOIL +LPG	GAZ NATUREL (CNG)	HYDROG. + ELECTR.	LPG + ESSENCE	MELANGE	
<b>Radiations de plaques</b>	6	1	38		21,792	1	162	39,239	41		4		341		21,960

	Total
<b>Demande de nouvelle plaque</b>	<b>95,854</b>
<b>Plaque déjà disponible</b>	<b>33,444</b>
<b>Total</b>	<b>129,298</b>

	Total
<b>Radiations de plaques</b>	<b>83,585</b>

Période d'immatriculation: 01/01/2015 - 31/10/2015

	AUTRES	BIO-ETHANOL	ELECTRICITE	ELECTRICITE + LPG	ESSENCE	ESSENCE + CNG	ESSENCE +ELECTR.	GASOIL	GASOIL +ELECTR.	GASOIL +LPG	GAZ NATUREL (CNG)	HYDROG. + ELECTR.	LPG + ESSENCE	MELANGE	
<b>Demande de nouvelle plaque</b>	58	6	2,402	5	399,310	607	6,985	603,998	1,940	5	318	1	3,853	2	37,840
<b>Plaque déjà disponible</b>	2		191	4	103,724	65	2,123	219,700	508		39		1,318		352
<b>Total</b>	<b>60</b>	<b>6</b>	<b>2,593</b>	<b>9</b>	<b>503,034</b>	<b>672</b>	<b>9,108</b>	<b>823,698</b>	<b>2,448</b>	<b>5</b>	<b>357</b>	<b>1</b>	<b>5,171</b>	<b>2</b>	<b>38,192</b>

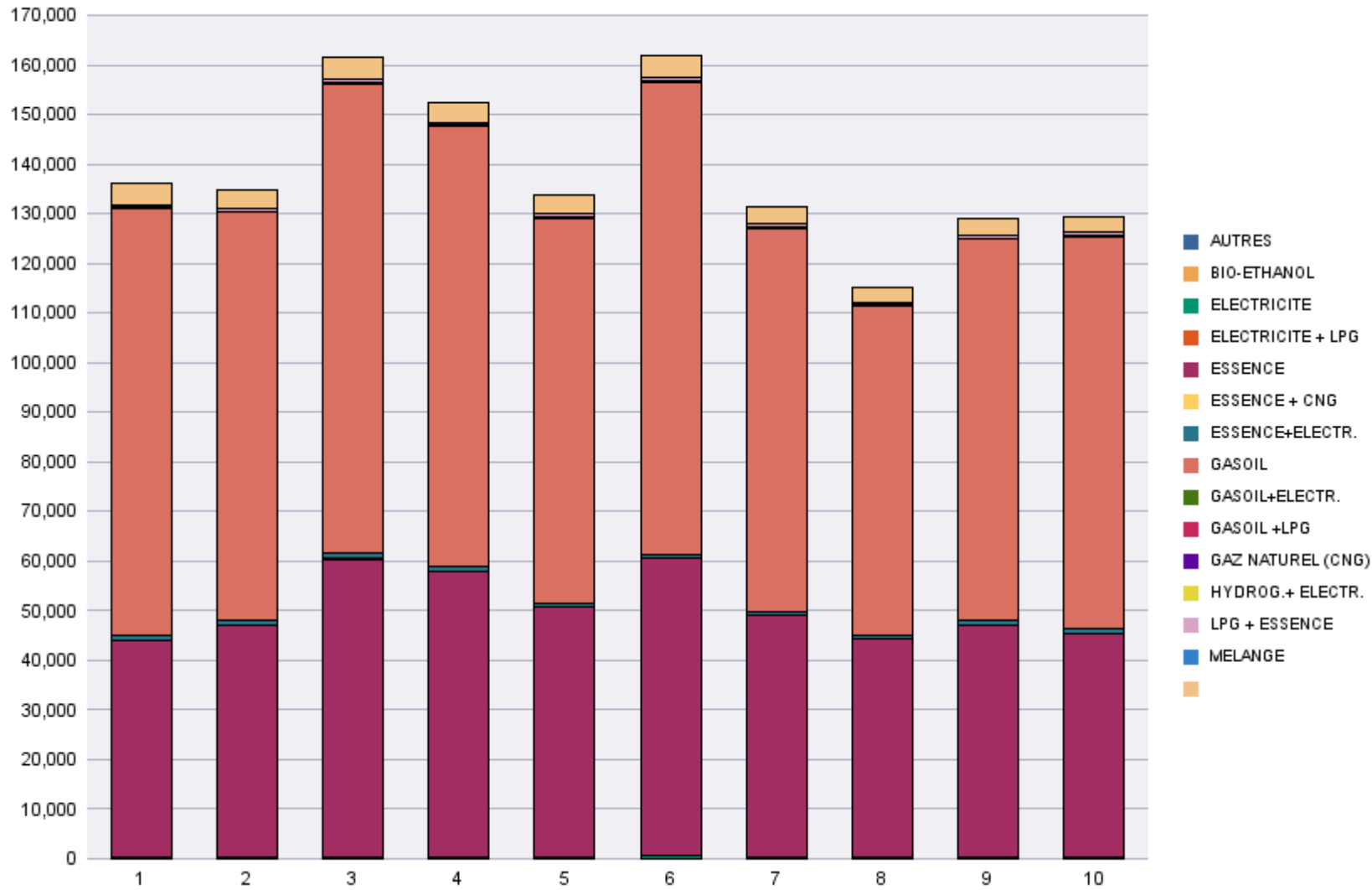
	AUTRES	BIO-ETHANOL	ELECTRICITE	ELECTRICITE + LPG	ESSENCE	ESSENCE + CNG	ESSENCE +ELECTR.	GASOIL	GASOIL +ELECTR.	GASOIL +LPG	GAZ NATUREL (CNG)	HYDROG. + ELECTR.	LPG + ESSENCE	MELANGE	
<b>Radiations de plaques</b>	39	6	554	1	232,517	21	1,595	431,809	259	1	33		4,311		249,012



	Total
<b>Demande de nouvelle plaque</b>	<b>1,057,330</b>
<b>Plaque déjà disponible</b>	<b>328,026</b>
<b>Total</b>	<b>1,385,356</b>

	Total
<b>Radiations de plaques</b>	<b>920,158</b>

# Immatriculations / # Inschrijvingen





## Immatriculations par Cylindrée

Période d'immatriculation: 01/10/2015 - 31/10/2015

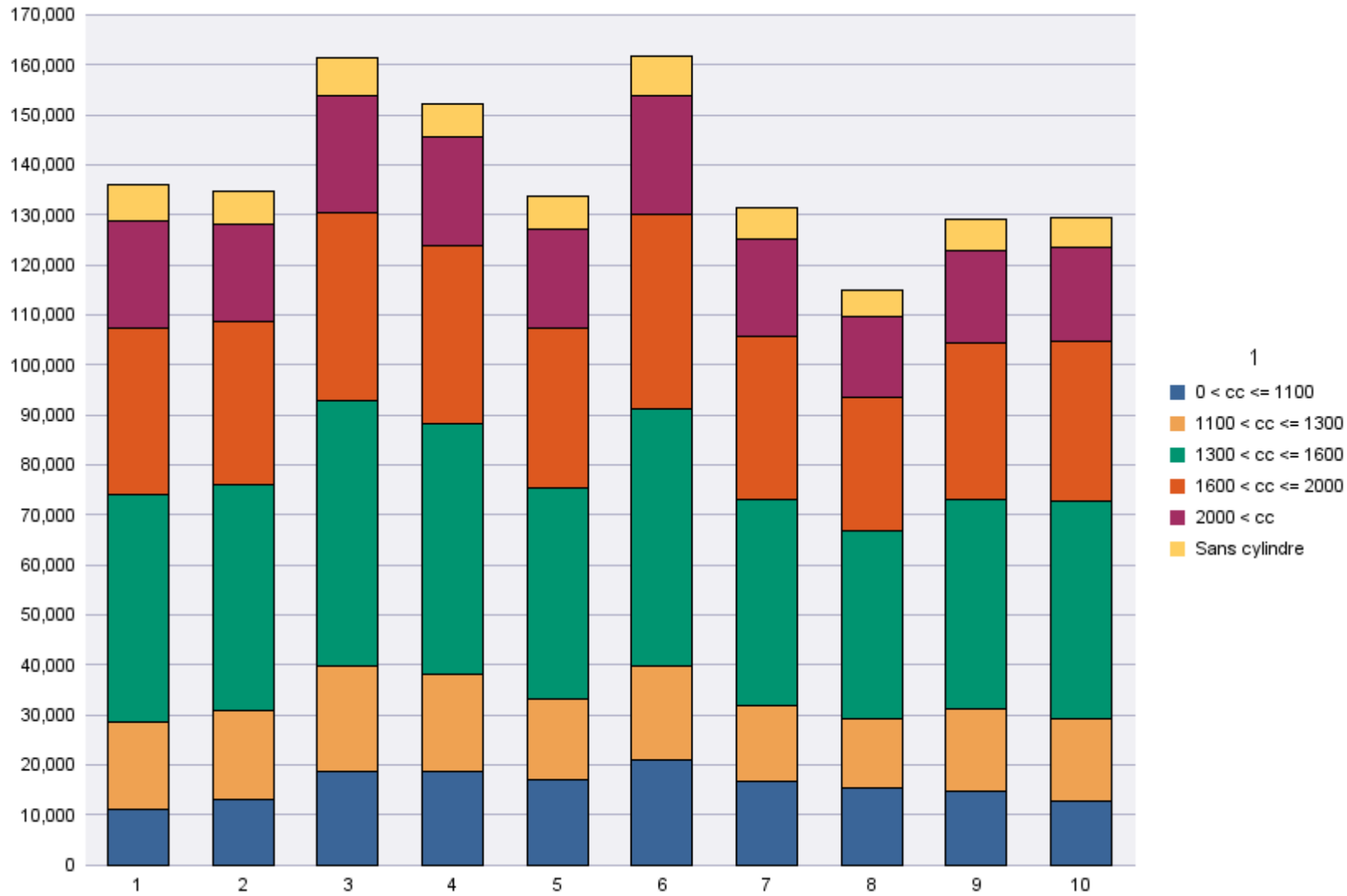
	0 < cc <= 1100	1100 < cc <= 1300	1300 < cc <= 1600	1600 < cc <= 2000	2000 < cc	Sans cylindre	Total
<b>Demande de nouvelle plaque</b>	10,356	12,044	31,824	21,908	14,553	5,169	<b>95,854</b>
<b>Plaque déjà disponible</b>	2,271	4,449	11,873	10,106	4,209	536	<b>33,444</b>
<b>Total</b>	<b>12,627</b>	<b>16,493</b>	<b>43,697</b>	<b>32,014</b>	<b>18,762</b>	<b>5,705</b>	<b>129,298</b>
	0 < cc <= 1100	1100 < cc <= 1300	1300 < cc <= 1600	1600 < cc <= 2000	2000 < cc	Sans cylindre	Total
<b>Radiations de plaques</b>	6,835	6,922	18,542	17,614	9,183	24,489	<b>83,585</b>

Période d'immatriculation: 01/01/2015 - 31/10/2015

	0 < cc <= 1100	1100 < cc <= 1300	1300 < cc <= 1600	1600 < cc <= 2000	2000 < cc	Sans cylindre	Total
<b>Demande de nouvelle plaque</b>	137,454	130,242	334,629	231,942	160,837	62,226	<b>1,057,330</b>
<b>Plaque déjà disponible</b>	21,560	42,118	117,640	100,612	41,271	4,825	<b>328,026</b>
<b>Total</b>	<b>159,014</b>	<b>172,360</b>	<b>452,269</b>	<b>332,554</b>	<b>202,108</b>	<b>67,051</b>	<b>1,385,356</b>

	0 < cc <= 1100	1100 < cc <= 1300	1300 < cc <= 1600	1600 < cc <= 2000	2000 < cc	Sans cylindre	Total
<b>Radiations de plaques</b>	70,239	75,857	204,604	199,539	93,223	276,696	<b>920,158</b>

# Immatriculations / # Inschrijvingen



## Immatriculations par personne physique ou morale

Période d'immatriculation: 01/10/2015 - 31/10/2015

	Personne morale avec TVA	Personnes physiques et Personnes morales sans TVA	Total
Demande de nouvelle plaque	33,106	62,748	95,854
Plaque déjà disponible	5,002	28,442	33,444
<b>Total</b>	<b>38,108</b>	<b>91,190</b>	<b>129,298</b>

	Personne morale avec TVA	Personnes physiques et Personnes morales sans TVA	Total
Radiations de plaques	24,935	58,650	83,585

Période d'immatriculation: 01/01/2015 - 31/10/2015

	Personne morale avec TVA	Personnes physiques et Personnes morales sans TVA	Total
<b>Demande de nouvelle plaque</b>	332,551	724,779	<b>1,057,330</b>
<b>Plaque déjà disponible</b>	46,790	281,236	<b>328,026</b>
<b>Total</b>	<b>379,341</b>	<b>1,006,015</b>	<b>1,385,356</b>

	Personne morale avec TVA	Personnes physiques et Personnes morales sans TVA	Total
<b>Radiations de plaques</b>	274,867	645,291	<b>920,158</b>



# Immatriculations / # Inschrijvingen

