

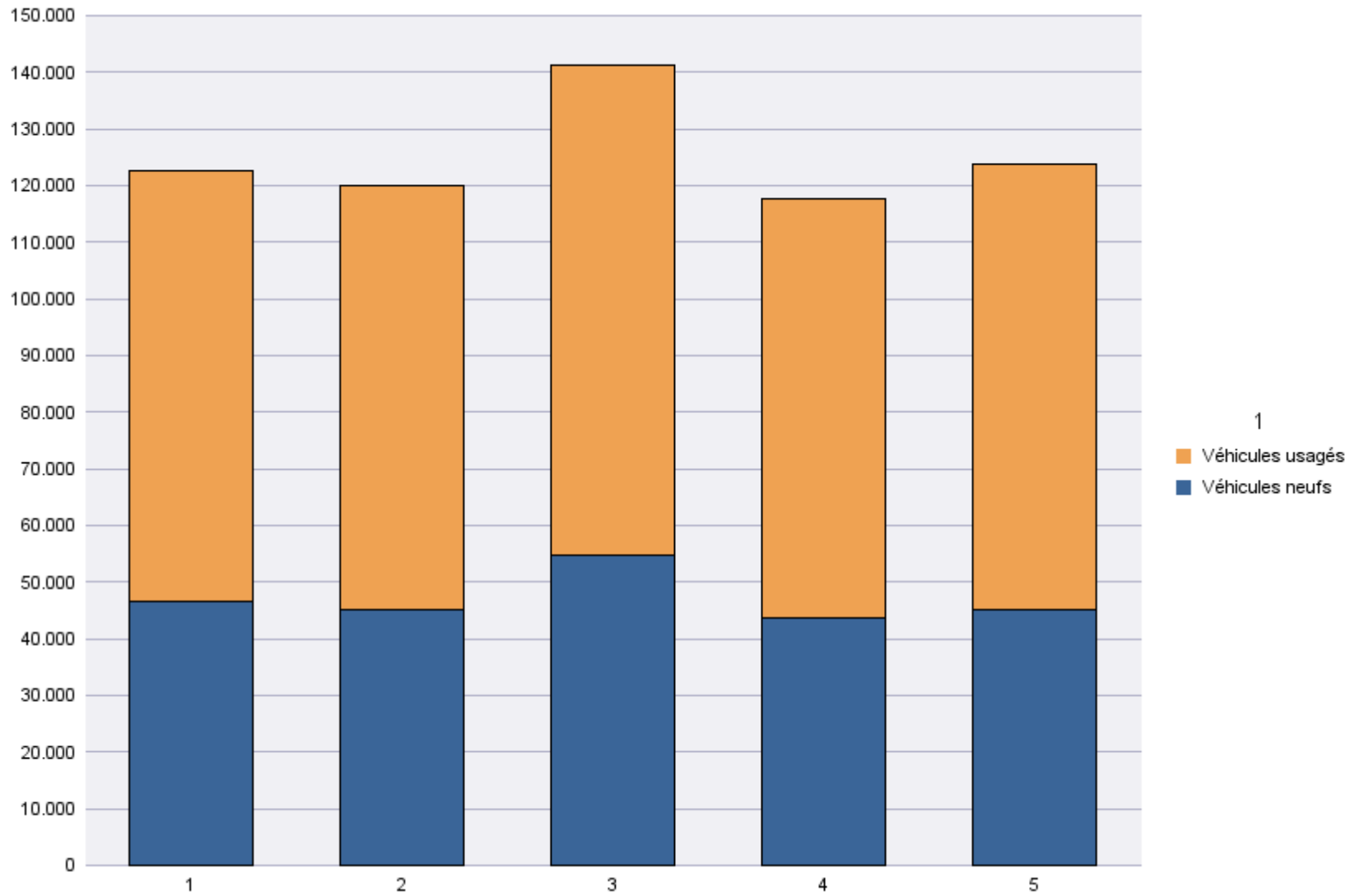
## Immatriculations par Type d'Immatriculation

Période d'immatriculation: 01/05/2022 - 31/05/2022

	Véhicules neufs	Véhicules usagés	Total
<b>Demande de nouvelle plaque</b>	34.400	53.441	<b>87.841</b>
<b>Plaque déjà disponible</b>	10.641	25.217	<b>35.858</b>
<b>Total</b>	<b>45.041</b>	<b>78.658</b>	<b>123.699</b>

Période d'immatriculation: 01/01/2022 - 31/05/2022

	Véhicules neufs	Véhicules usagés	Total
<b>Demande de nouvelle plaque</b>	177.863	259.582	<b>437.445</b>
<b>Plaque déjà disponible</b>	57.330	130.231	<b>187.561</b>
<b>Total</b>	<b>235.193</b>	<b>389.813</b>	<b>625.006</b>



## Immatriculations par Genre du Véhicule

Période d'immatriculation: 01/05/2022 - 31/05/2022

	Autres	Bus + Cars	Motos	Remorques	Semiremorques	Utilitaires < 3,5 t	Utilitaires + Camions > 3,5 t	Voitures + Mixtes	Total
<b>Demande de nouvelle plaque</b>	2.967	130	16.449	2.537	1.070	9.706	1.529	53.453	<b>87.841</b>
<b>Plaque déjà disponible</b>	386	1	3.742	199	12	2.539	84	28.895	<b>35.858</b>
<b>Total</b>	<b>3.353</b>	<b>131</b>	<b>20.191</b>	<b>2.736</b>	<b>1.082</b>	<b>12.245</b>	<b>1.613</b>	<b>82.348</b>	<b>123.699</b>

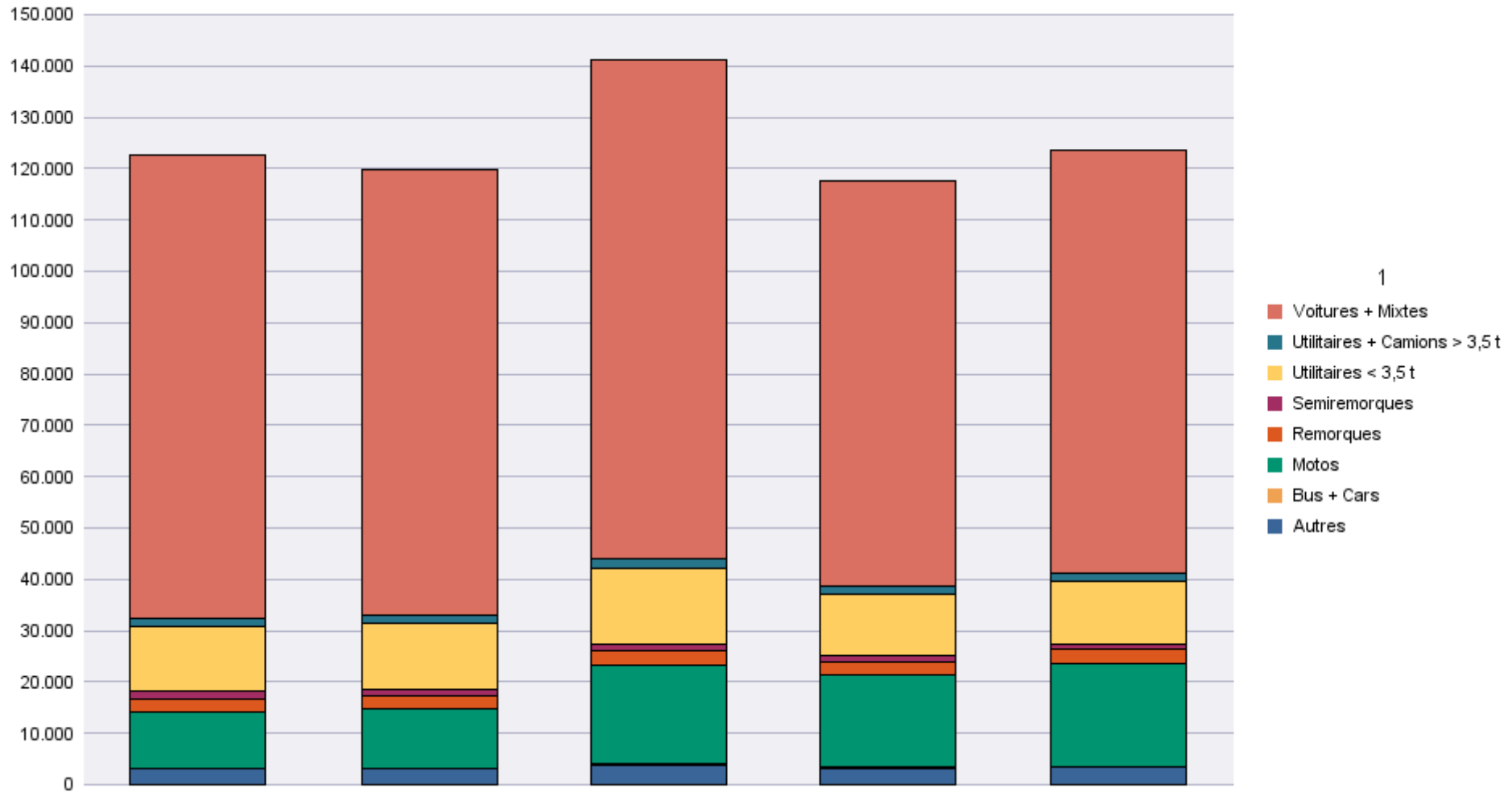
	Autres	Bus + Cars	Motos	Remorques	Semiremorques	Utilitaires < 3,5 t	Utilitaires + Camions > 3,5 t	Voitures + Mixtes	Total
<b>Radiations de plaques</b>	1.497	77	9.428	1.359	469	6.162	1.024	41.197	<b>61.213</b>

Période d'immatriculation: 01/01/2022 - 31/05/2022

	Autres	Bus + Cars	Motos	Remorques	Semiremorques	Utilitaires < 3,5 t	Utilitaires + Camions > 3,5 t	Voitures + Mixtes	Total
<b>Demande de nouvelle plaque</b>	14.556	736	64.422	12.134	6.296	50.474	8.037	280.790	<b>437.445</b>
<b>Plaque déjà disponible</b>	2.038	13	15.674	929	82	14.136	473	154.216	<b>187.561</b>
<b>Total</b>	<b>16.594</b>	<b>749</b>	<b>80.096</b>	<b>13.063</b>	<b>6.378</b>	<b>64.610</b>	<b>8.510</b>	<b>435.006</b>	<b>625.006</b>

	Autres	Bus + Cars	Motos	Remorques	Semiremorques	Utilitaires < 3,5 t	Utilitaires + Camions > 3,5 t	Voitures + Mixtes	Total
<b>Radiations de plaques</b>	7.519	540	40.731	6.640	2.922	34.773	5.741	219.076	<b>317.942</b>

# Immatriculations / # Inschrijvingen



## Immatriculations par Carburant

Période d'immatriculation: 01/05/2022 - 31/05/2022

	AUTRES	BIODIESEL	BIO-ETHANOL	ELECTRICITE	ELECTRICITE + LPG	ESSENCE	ESSENCE + CNG	ESSENCE +ELECTR.	Essence + Electr + LPG	GASOIL	GASOIL +ELECTR.	GASOIL +LPG	GAZ NATUREL (CNG)	HYDROG. + ELECTR.	HYDROGENE
<b>Demande de nouvelle plaque</b>	7		1	5.399	2	39.660	43	8.369		28.433	1.259		151		
<b>Plaque déjà disponible</b>	2			828		17.718	18	3.808		12.618	436		13		
<b>Total</b>	<b>9</b>		<b>1</b>	<b>6.227</b>	<b>2</b>	<b>57.378</b>	<b>61</b>	<b>12.177</b>		<b>41.051</b>	<b>1.695</b>		<b>164</b>		

	AUTRES	BIODIESEL	BIO-ETHANOL	ELECTRICITE	ELECTRICITE + LPG	ESSENCE	ESSENCE + CNG	ESSENCE +ELECTR.	Essence + Electr + LPG	GASOIL	GASOIL +ELECTR.	GASOIL +LPG	GAZ NATUREL (CNG)	HYDROG. + ELECTR.	HYDROGENE
<b>Radiations de plaques</b>	3			1.309		25.675	69	1.565		29.859	287		65		

	LNG	LNG + GASOIL	LPG + ESSENCE	MELANGE		Total
<b>Demande de nouvelle plaque</b>	12	11	293	391	3.810	<b>87.841</b>
<b>Plaque déjà disponible</b>			145	54	218	<b>35.858</b>
<b>Total</b>	<b>12</b>	<b>11</b>	<b>438</b>	<b>445</b>	<b>4.028</b>	<b>123.699</b>

	LNG	LNG + GASOIL	LPG + ESSENCE	MELANGE		Total
<b>Radiations de plaques</b>	1		263	182	1.935	<b>61.213</b>

Période d'immatriculation: 01/01/2022 - 31/05/2022

	AUTRES	BIODIESEL	BIO-ETHANOL	ELECTRICITE	ELECTRICITE + LPG	ESSENCE	ESSENCE + CNG	ESSENCE +ELECTR.	Essence + Electr + LPG	GASOIL	GASOIL +ELECTR.	GASOIL +LPG	GAZ NATUREL (CNG)	HYDROG. + ELECTR.	HYDROGENE
<b>Demande de nouvelle plaque</b>	25	3	4	25.893	7	188.363	280	43.274	1	148.274	8.028	4	477	5	1
<b>Plaque déjà disponible</b>	9	2	1	4.507	1	91.327	91	19.268		67.558	2.395		82	2	
<b>Total</b>	<b>34</b>	<b>5</b>	<b>5</b>	<b>30.400</b>	<b>8</b>	<b>279.690</b>	<b>371</b>	<b>62.542</b>	<b>1</b>	<b>215.832</b>	<b>10.423</b>	<b>4</b>	<b>559</b>	<b>7</b>	<b>1</b>

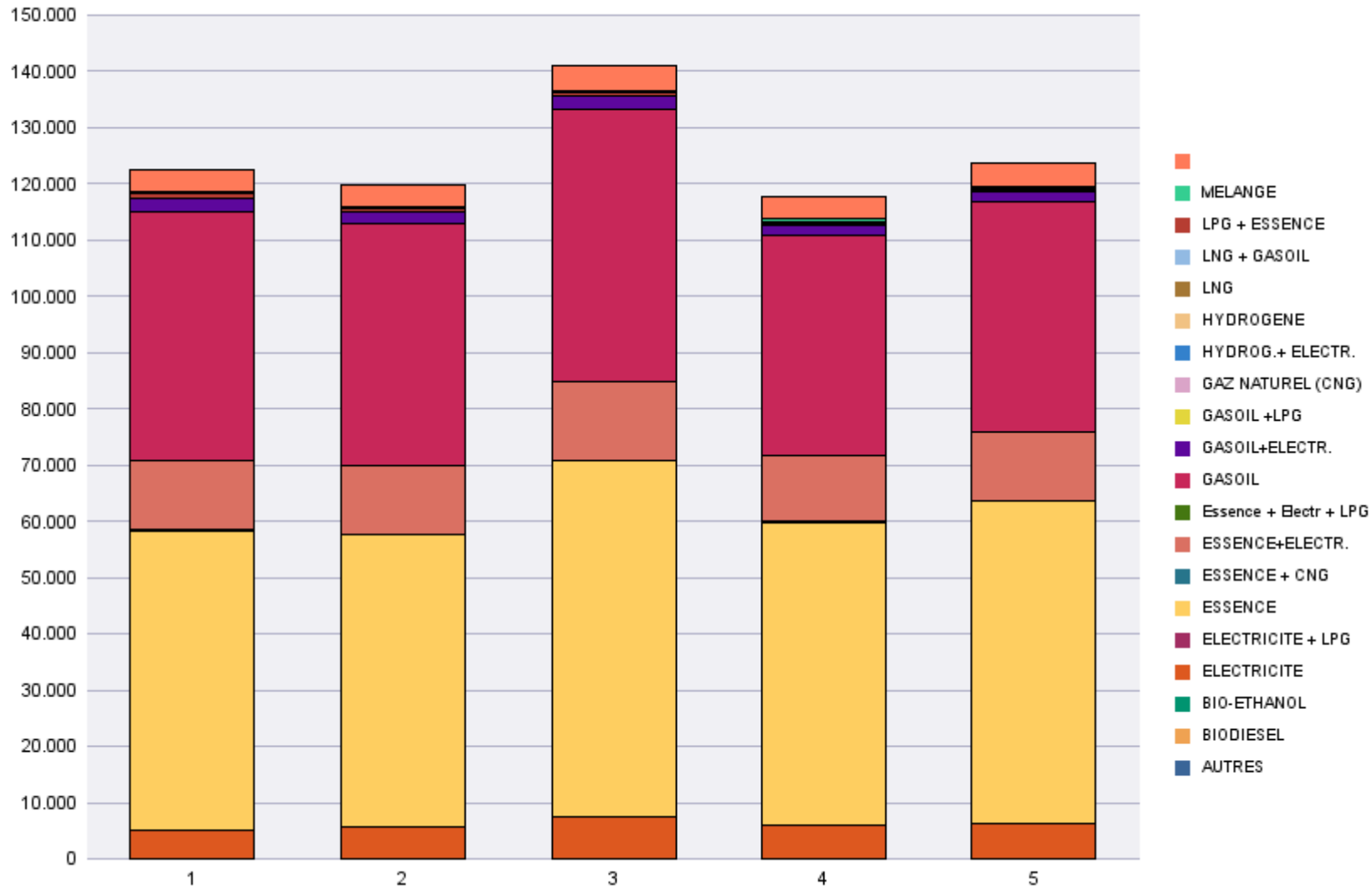
	AUTRES	BIODIESEL	BIO-ETHANOL	ELECTRICITE	ELECTRICITE + LPG	ESSENCE	ESSENCE + CNG	ESSENCE +ELECTR.	Essence + Electr + LPG	GASOIL	GASOIL +ELECTR.	GASOIL +LPG	GAZ NATUREL (CNG)	HYDROG. + ELECTR.	HYDROGENE
<b>Radiations de plaques</b>	17	2		5.448	2	127.143	257	7.774		163.462	1.301		267	1	



	LNG	LNG + GASOIL	LPG + ESSENCE	MELANGE		Total
<b>Demande de nouvelle plaque</b>	58	12	1.744	1.563	19.429	<b>437.445</b>
<b>Plaque déjà disponible</b>			1.017	234	1.067	<b>187.561</b>
<b>Total</b>	<b>58</b>	<b>12</b>	<b>2.761</b>	<b>1.797</b>	<b>20.496</b>	<b>625.006</b>

	LNG	LNG + GASOIL	LPG + ESSENCE	MELANGE		Total
<b>Radiations de plaques</b>	4		1.218	922	10.124	<b>317.942</b>

# Immatriculations / # Inschrijvingen





## Immatriculations par Cylindrée

Période d'immatriculation: 01/05/2022 - 31/05/2022

	0 < cc <= 1100	1100 < cc <= 1300	1300 < cc <= 1600	1600 < cc <= 2000	2000 < cc	Sans cylindre	Total
<b>Demande de nouvelle plaque</b>	19.769	9.005	21.849	16.072	10.827	10.319	<b>87.841</b>
<b>Plaque déjà disponible</b>	6.692	4.928	12.296	7.627	3.124	1.191	<b>35.858</b>
<b>Total</b>	<b>26.461</b>	<b>13.933</b>	<b>34.145</b>	<b>23.699</b>	<b>13.951</b>	<b>11.510</b>	<b>123.699</b>

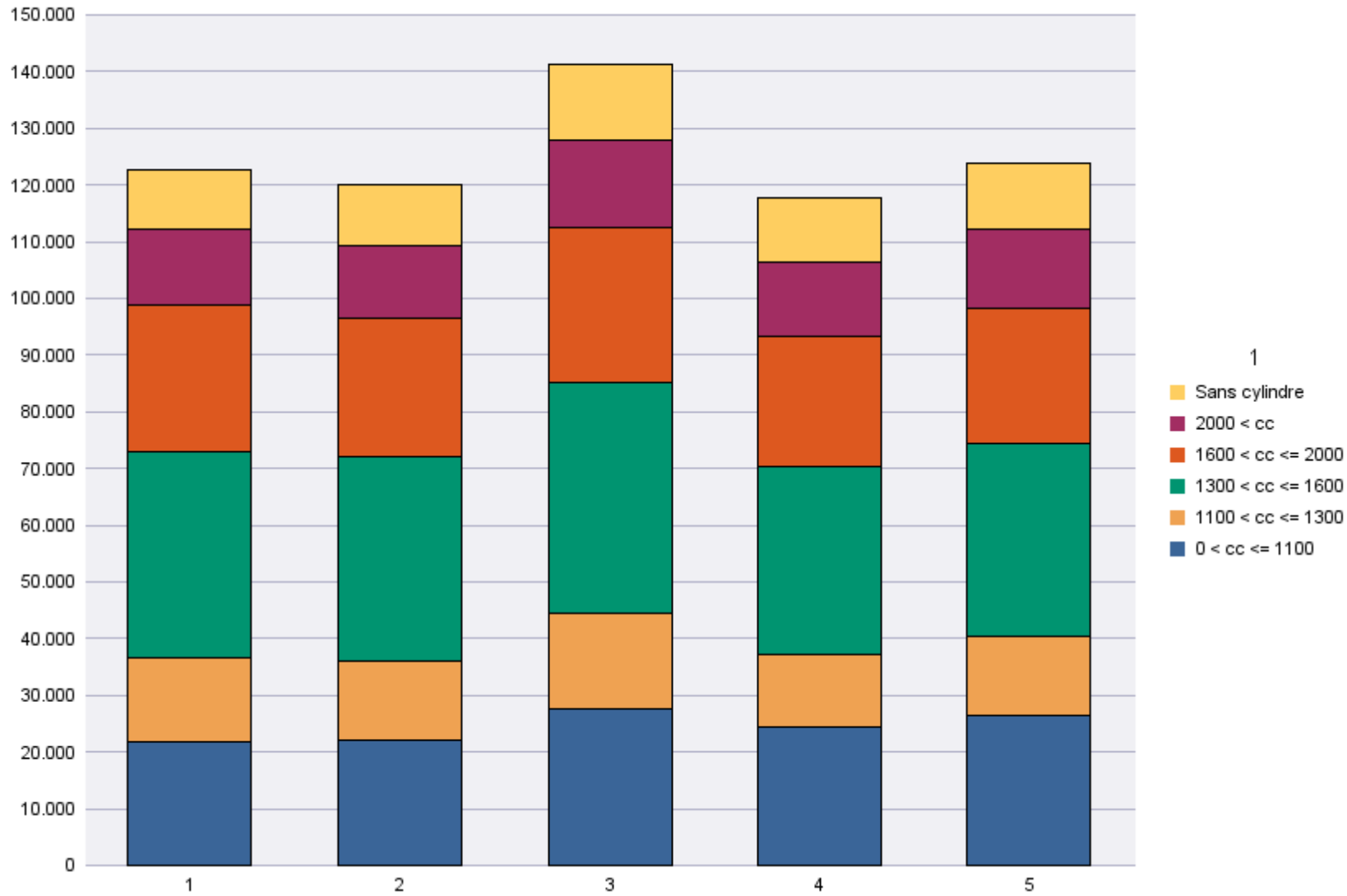
	0 < cc <= 1100	1100 < cc <= 1300	1300 < cc <= 1600	1600 < cc <= 2000	2000 < cc	Sans cylindre	Total
<b>Radiations de plaques</b>	11.260	6.374	17.619	13.306	8.169	4.485	<b>61.213</b>

Période d'immatriculation: 01/01/2022 - 31/05/2022

	0 < cc <= 1100	1100 < cc <= 1300	1300 < cc <= 1600	1600 < cc <= 2000	2000 < cc	Sans cylindre	Total
<b>Demande de nouvelle plaque</b>	87.838	46.500	114.899	84.703	52.825	50.680	<b>437.445</b>
<b>Plaque déjà disponible</b>	34.468	25.804	65.634	39.619	15.684	6.352	<b>187.561</b>
<b>Total</b>	<b>122.306</b>	<b>72.304</b>	<b>180.533</b>	<b>124.322</b>	<b>68.509</b>	<b>57.032</b>	<b>625.006</b>

	0 < cc <= 1100	1100 < cc <= 1300	1300 < cc <= 1600	1600 < cc <= 2000	2000 < cc	Sans cylindre	Total
<b>Radiations de plaques</b>	51.913	34.971	94.033	71.116	43.613	22.296	<b>317.942</b>

# Immatriculations / # Inschrijvingen"



## Immatriculations par personne physique ou morale

Période d'immatriculation: 01/05/2022 - 31/05/2022

	Personne morale avec TVA	Personnes physiques et Personnes morales sans TVA	Total
Demande de nouvelle plaque	34.058	53.783	87.841
Plaque déjà disponible	4.041	31.817	35.858
<b>Total</b>	<b>38.099</b>	<b>85.600</b>	<b>123.699</b>

	Personne morale avec TVA	Personnes physiques et Personnes morales sans TVA	Total
Radiations de plaques	19.991	41.222	61.213

Période d'immatriculation: 01/01/2022 - 31/05/2022

	Personne morale avec TVA	Personnes physiques et Personnes morales sans TVA	Total
<b>Demande de nouvelle plaque</b>	178.580	258.865	<b>437.445</b>
<b>Plaque déjà disponible</b>	21.887	165.674	<b>187.561</b>
<b>Total</b>	<b>200.467</b>	<b>424.539</b>	<b>625.006</b>

	Personne morale avec TVA	Personnes physiques et Personnes morales sans TVA	Total
<b>Radiations de plaques</b>	106.746	211.196	<b>317.942</b>



# Immatriculations / # Inschrijvingen

